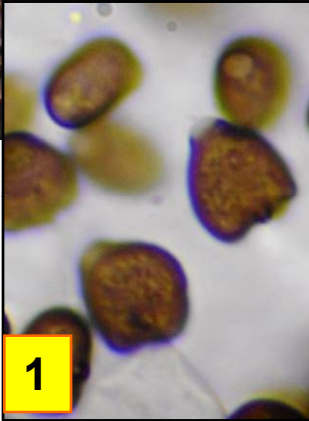


► *Coprinopsis episcopalis*

(P.D. Orton) Redhead, Vilgalys & Moncalvo



Leg. JCV & det. JCV

1 : Spores mitriformes en vue frontale, avec pore germinatif central, elliptiques en vue latérale, en partie éperonnées, lisses, brun rouge foncé, 8,2-10,3 x 5,3-6,4 x 6,7-8,3 μm .
2 : Pleurocystides cylindriques, en partie ornées de petites excroissances apicales.

Hêtraie

Litière

Rare

Chapeau 10-25 mm de hauteur, campanulé; voile fibrilleux blanc qui se déchire ensuite en fragments blancs, brun-rouge au centre, fond gris et strié plissé, centre gris-brunâtre. Chair blanchâtre à beige, mince; lames d'abord blanches, puis brun-rouge foncé à noires. Pied 60-90 (100) x 3-6 mm, cylindrique, creux, cassant, un peu élargi vers la base.

Dans la litière des feuilles pourrissantes de hêtre.
Aire des Chênaux, maille 3022D24, le 10 novembre 2018.

► Cette rare espèce fait penser à des Coprins pie « miniatures » mais les spores mitriformes en vue frontale lèvent tous les doutes. Des spores semblables sont aussi produites par *C. angulatus* qui vient cependant sur places à feu, et qui ne possède pas de voile sur le chapeau, mais des soies.