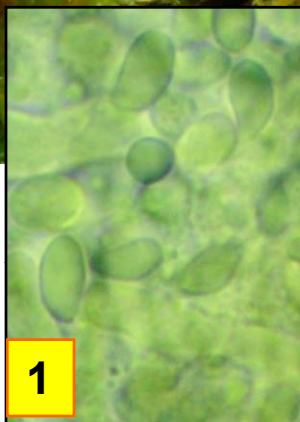




Leg. JCV & det. JCV



1

1 : Spores fusiformes ellipsoïdales, déprimées au-dessous de l'apicule, lisses, hyalines, 6-8 x 3-4,5 µm, amyloïdes.

Chapeau 15-30 mm, convexe à étalé, obtusément umboné; surface granuleuse à finement verruqueuse, jaune de miel; marge aiguë et denticulée au début par les restes clairs du voile. Chair jaune pâle, mince; odeur faible. Lames d'abord blanches, puis crème à brunâtre pâle. Pied 30-60 x 3-4 mm, cylindrique, d'abord plein, creux avec l'âge; surface crème sale au-dessus de l'anneau floconneux et fugace.

Sous les épicéas, dans la litière.

Aire des Chênaux, maille 3022D24, le 10 novembre 2018.

*Cystoderma jasonis* est souvent confondu avec *Cystoderma amianthinum*, bien qu'il ne sente pas la terre et que ses spores soient nettement plus grandes. Il possède trois variétés, l'une à sommet violacé (var. *lilacipes*), l'autre à chapeau très finement granuleux, presque lisse (var. *saarenoksae*), la dernière toute blanche (var. *niveum*).

Conifères

Aiguilles

Peu fréquent