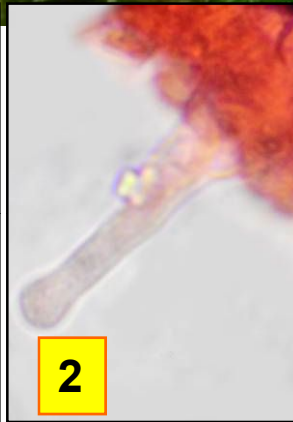
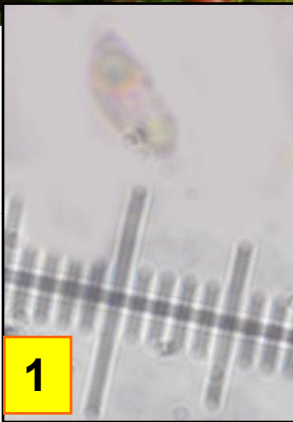




Leg. JCV & det. JCV



1 : Spores 4,5-6,5 x 2-2,5 µm, cylindro-elliptiques.
2 : Cheilocystides 50-60 x 5-10 µm, fusi-lagéniformes, le col parfois un peu clavé.

Chapeau 5-10 mm, hémisphérique puis étroitement ombiliqué, aplati avec l'âge, orangé vif, surtout au disque, pâissant et parfois blanchâtre au bord. Marge longuement striée. Lames très décurrentes, espacées, blanches, orangées dans le fond. Stipe 1-5 cm x 1-2 mm, finement velouté, concolore ou plus pâle en bas.

Pelouse sèche calcaire (*Xerobromion*)

Pelouse d'Arvaux, maille 3022D22, le 8 novembre 2018.

► Malgré sa petite taille, *Rickenella fibula*, espèce très courante est repérable à sa belle couleur orangé vif. *R. mellea*, assez semblable, sur mousses humides en secteur alpin, est ocre jaunâtre à miel.

Pelouse

Xéro-
bromion

Fréquent