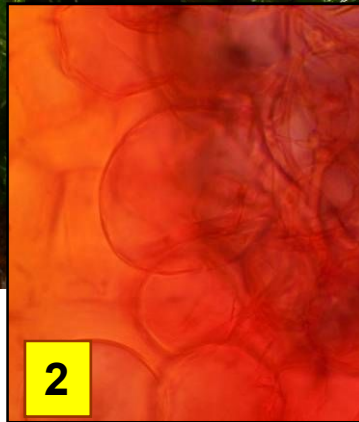
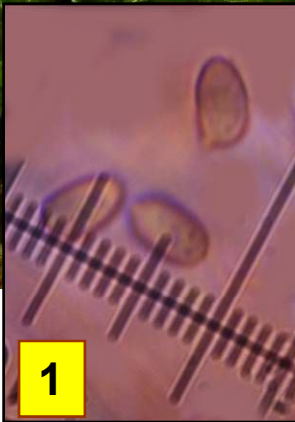


► *Melanophyllum haemospermum*

540

(Bull.) Kreisel



1 : Spores 4,5-7 x 2,5-5,5 μm , elliptiques, à paroi très finement ponctuée; sporée vert olive puis brun-rouge en séchant.

2 : Revêtement piléique à sphérocytes x 25-50 μm .

Litière

Feuillus

Chapeau 1-4 cm, hémisphérique puis submamelonné, poudré floconneux, brun foncé terne, gris brunâtre puis beige sale, pâlisant. Marge souvent à larges lambeaux vélaire dans la jeunesse. Lames rouge assez vif puis brun-rouge pourpré, parfois sombres avec l'âge.

Dans la litière, sous les hêtres.

Parc de Jouvence, maille 3023D14, le 12 novembre 2018.

Peu fréquent

► *M. haemospermum*, curieuse petite Lépiote, est remarquable par ses lames rouge intense, par la surface granuleuse-farineuse du chapeau et du pied, enfin par la couleur de la sporée vert olive au début puis brun rouge en séchant.