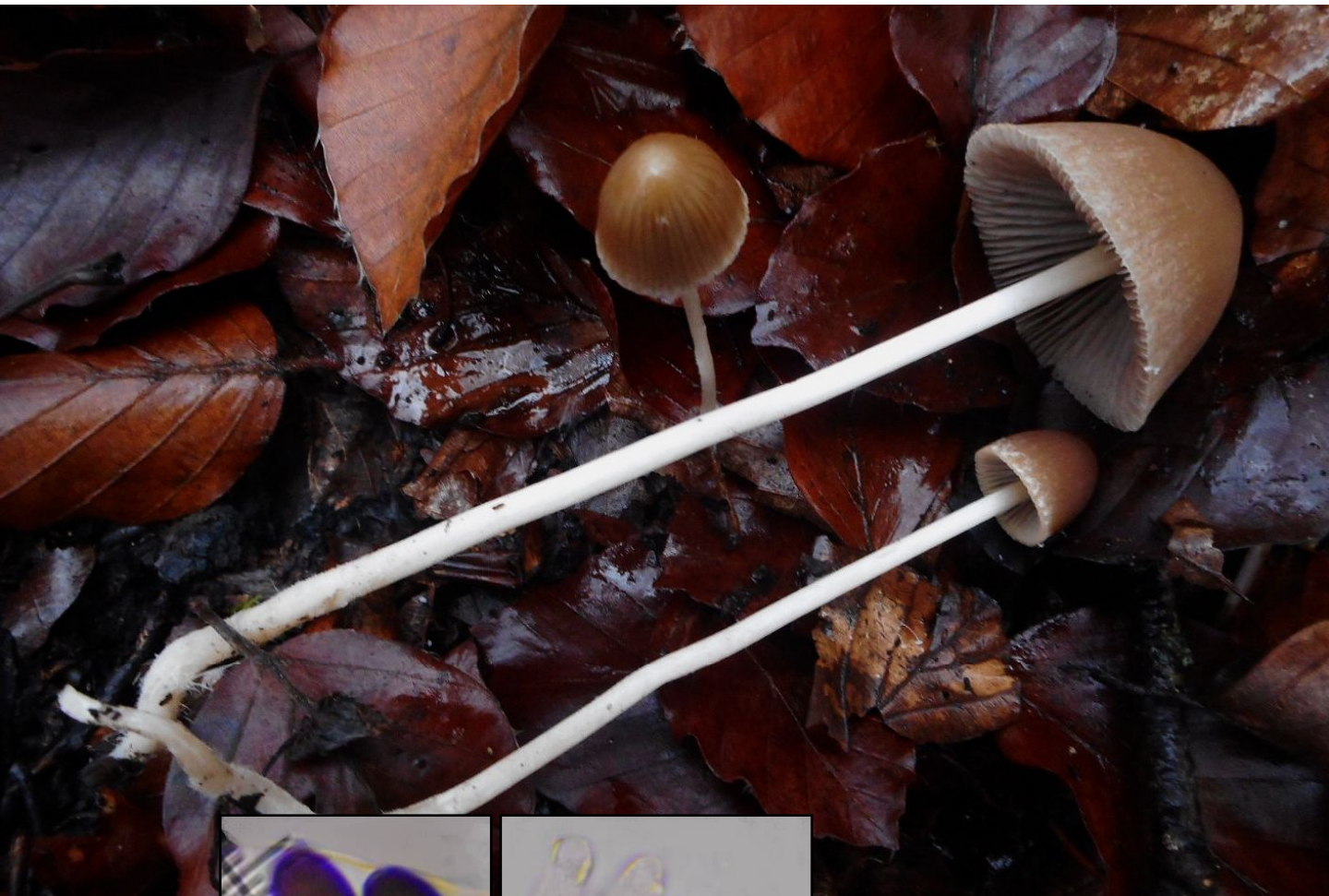


# ► *Psathyrella microrrhiza*

(Lasch : Fr.) Konrad & Maublanc

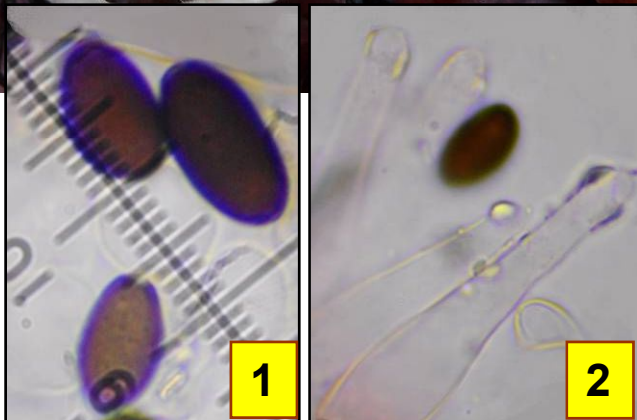


Leg. JCV & det. JCV

Feuillus

Litière

Fréquent



1

2

1 : Spores 10-14 × 5,5-7 µm, oblongues à ellipsoïdes, à pore germinatif net.

2 : Cystides présentes sur l'arête et sur les faces des lames, lagéniformes à fusoiïdes.

Chapeau 1-4 cm, conique, hygrophane et strié, brun rougeâtre, gris-brun pâle, avec un voile net mais labile sous forme de petites mèches blanches et fibrilleuses. Lames à arête plus pâle et distinctement soulignée de rouge. Pied toujours nettement (mais parfois très courtement) radicant.

Dans la litière, sous feuillus.

Parc de Jouvence, maille 3023D14, le 12 novembre 2018.

► Il est souvent nécessaire, pour apprécier le caractère radicant du pied de *P. microrrhiza*, de couper délicatement sa base avec une lame de rasoir : la partie enterrée apparaît alors nettement en pointe. *P. corrugis* lui ressemble beaucoup, mais son voile est nul ou insignifiant. *P. longicauda* a un pied nettement plus radicant, et des lames plus sombres à arête non rouge.