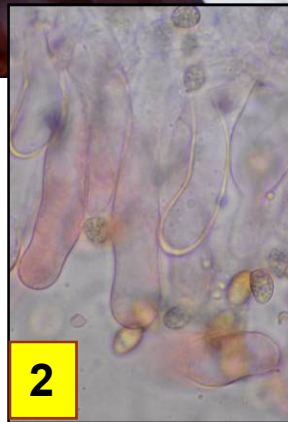
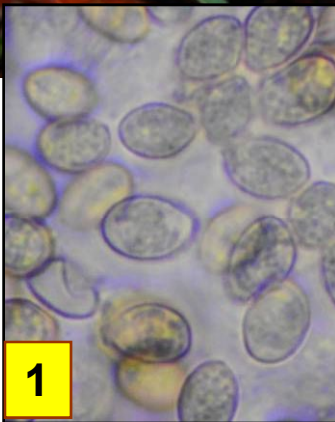




Leg. JCV & det. JCV



1 : Spores largement ovoïdes, finement ruguleuses, quelques-unes presque lisses, jaune pâle, 6-9 x 4-5,7 µm.
2 : Cheilocystides polymorphes, clavées et parfois ornées d'excroissances bosselées au sommet, 30-75 x 8-16 µm.

Chapeau 8-25 mm, semicirculaire à orbiculaire, fixé latéralement ou par le sommet; surface lisse, mate, d'abord blanche, ornée d'un fin feutrage apprimé; cuticule ni détachable ni gélatineuse. Lames blanchâtres au début, brun sale avec l'âge, non roses; arêtes finement poudrées de blanc. Pied absent.

Sur les branches mortes, moussues, de feuillus
Parc de Jouvence, maille 3023D14, le 12 novembre 2018.

► *C. lundellii* est surtout caractérisé par ses spores largement ellipsoïdales à peine ruguleuses, parfois presque lisses et n'atteignant pas 9 µm de longueur, ainsi que par sa sporée et ses lames brun-ocracé sale, sans aucune nuance rosée.

Feuillus

Bois mort

Fréquent