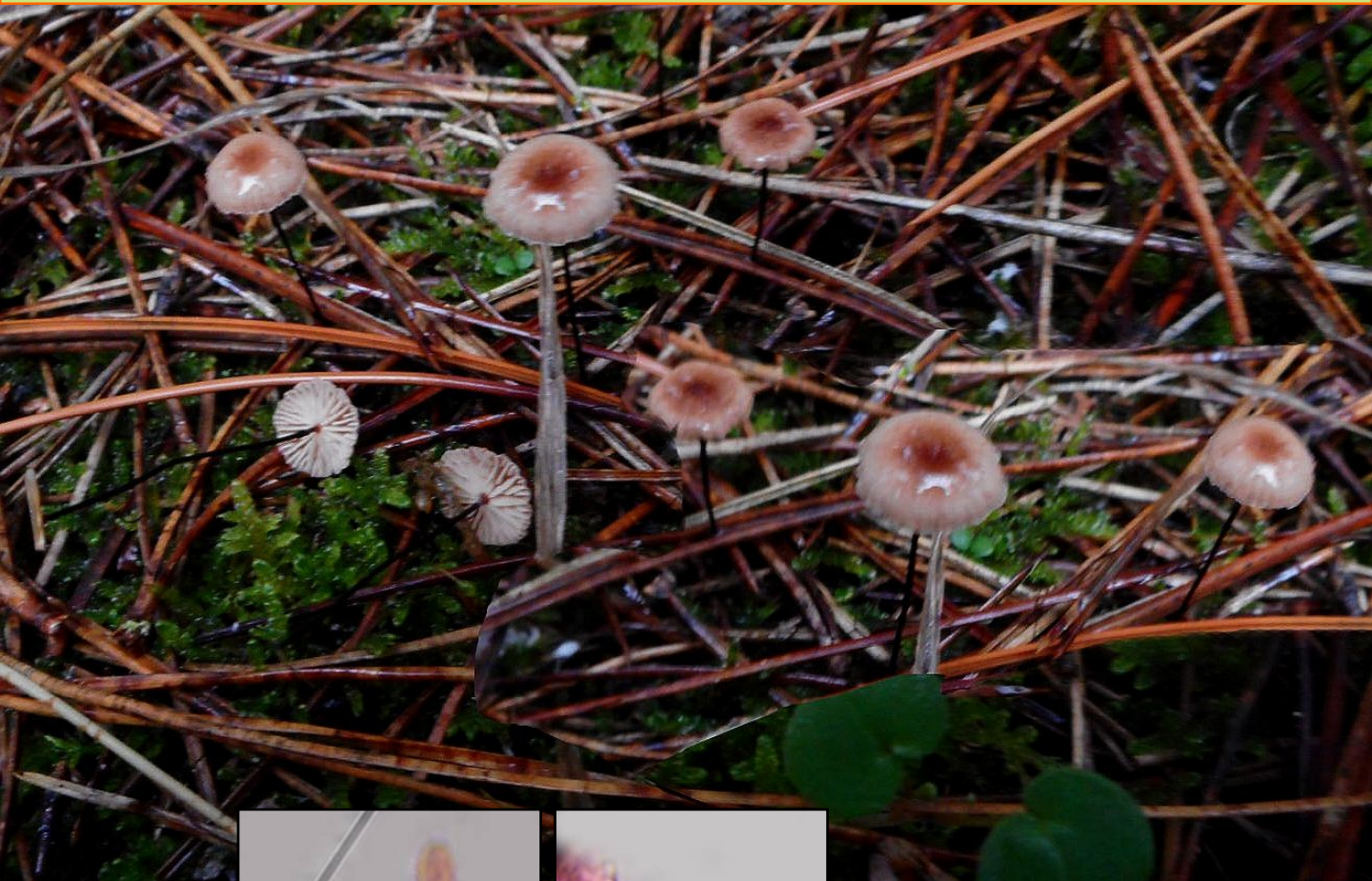
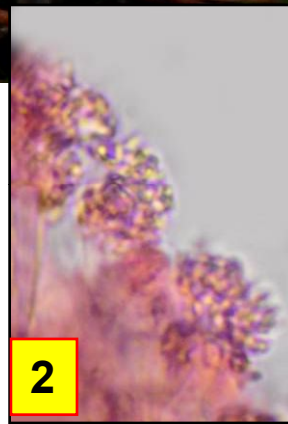
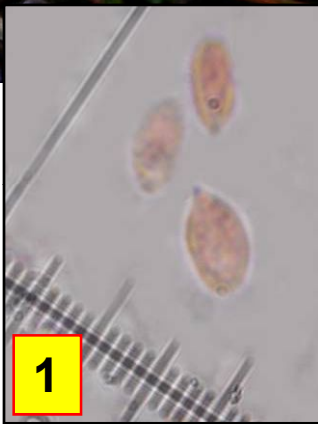


► *Gymnopus androsaceus*

(L.) J.L. Mata & R.H. Petersen



Leg. JCV & det. JCV



1 : Spores 6,5-9,5 x 5-4,5 µm, oblongues, elliptiques à sublariformes.

2 : Cheilocystides 20-55 x 5-20 µm, cylindro-clavées à bilobées, portant des diverticules (de 2-7 µm).

Chapeau 0,2-1,5 cm, hémisphérique puis vite plat, légèrement hygrophane, ridulé radialement, brun rosâtre à brun-roux, pâlisant jusqu'à beige brunâtre carné au sec, le disque souvent plus roux. Lames échancrées, pâles puis brun carné. Stipe 2-6 cm x 0,5-1 mm, raide et corné, lisse et brillant, brun-noir, se torsadant en séchant.

Greffés sur les aiguilles de pins.

La Côte-au-Cimetière, maille 3023B43, le 14 novembre 2018.

► *G. quercophilus* à chapeau très pâle, ocellé d'une tache brune au disque, vient sur feuilles de chênes et d'autres feuillus. *Micromphale perforans*, très ressemblant, sent le chou pourri, a souvent des chapeaux ridés gaufrés, une texture un peu gélinée et des hyphes non dextrinoïdes.

Dans les
aiguilles

Pins

Fréquent