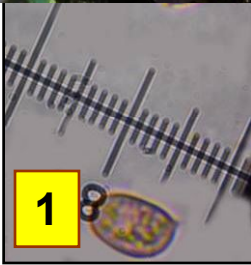




Leg. JCV & det. JCV

Ecorce



- 1 : Spores 8,5-10,5 X 4-5,5  $\mu\text{m}$ , elliptiques, non amyloïdes, issues de basides bisporiques.  
2 : Cheilocystides 15-45 x 5-8  $\mu\text{m}$ , cylindracées à sublagéniformes tortueuses.  
3 : Revêtement piléique en cutis, à hyphes x 2-5  $\mu\text{m}$ , à excroissances digitiformes.

Feuillus

Chapeau 0,4-1 cm, conico-campanulé, lisse ou ridulé vers le disque, gris-brun, plus pâle à la marge qui est striée. Lames arquées décurrentes, blanchâtres.

Sur l'écorce d'un feuillu (hêtre).

Combe de Saint-Fol, maille 3022D21, le 15 novembre 2018.

Peu fréquent

► Ce minuscule et fragile *Mycena* que des études récentes ont rebaptisé en *Phloeomana* pousse sur l'écorce de divers feuillus : sa petitesse, son pied poudré, ses lames arquées-décurrentes et ses basides bisporiques le caractérisent assez bien.