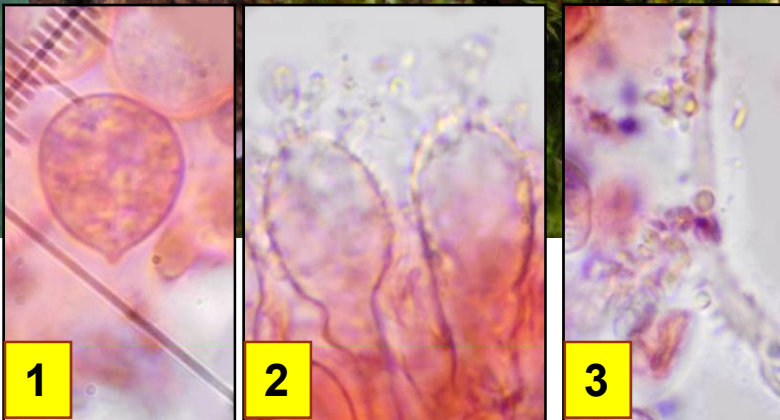


Leg. JCV & det. JCV



- 1 : Spores x 9-12  $\mu\text{m}$ , sphériques ou ellipsoïdes sublarmiformes, amyloïdes.  
2 : Cheilocystides 20-40 x 5-15  $\mu\text{m}$ , cylindro-clavées à clavées, portant des excroissances filiformes plus ou moins tortueuses.  
3 : Revêtement du stipe à hyphes terminales longues (20-80  $\mu\text{m}$ ), les extrémités clavées ou renflées, les digitations peu denses, plus ou moins filiformes.

Chapeau 4-8 mm, globuleux puis en cloche, strié, ptuineux, brun rougeâtre, parfois pâle ou aussi plus violacé. Lames subdécurrentes espacées, beige rosâtre. Stipe 5-15 x 0,5-1 mm, courbé, concolore ou plus sombre puis pâlissant.

Dans la mousse à la base des feuillus.  
Pelouse d'Arvaux, maille 3022D22, le 28 novembre 2018.

► Distinguer *M. meliigena* de *M. pseudocorticola* n'est pas toujours chose aisée car en vieillissant ils deviennent tous les deux plus ou moins bruns. Jeunes, bien bleus, c'est *M. pseudocorticola*; brun-vineux c'est *M. meliigena*. Un bon critère microscopique pour les distinguer est la longueur des caulocystides: < 30  $\mu$  pour *M. pseudocorticola*, > 35  $\mu$  pour *M. Meliigena*.

Mousse

Feuillus

Peu fréquent