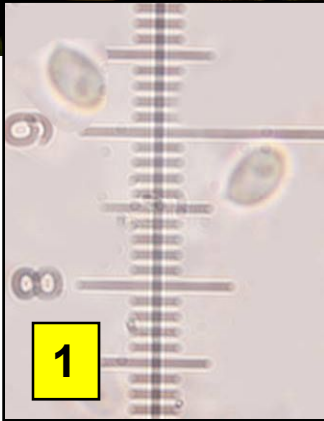




Leg. JCV & det. JCV



1



2

1 : Spores 4-5 x 3-5,5 µm, elliptiques.
2 : Hyphes et basides bouclées.

Chapeau 1-4 cm, plan-convexe ou plat, fortement givré de blanc, marqué de taches ou de zones plus colorées, blanc puis marbré de beige rosâtre à ochracé sale. Lames adnées, assez serrées, blanchâtres puis beige sale. Stipe 2-3 x 0,2-0,5 cm, assez fragile, pruneux, concolore. Odeur un peu farineuse ou spermatique.

Ça et là, dans la pelouse.

Pelouse d'Arvaux, maille 3022D22, le 28 novembre 2018.

► Chef de file d'un grand groupe de petits clitocybes blancs très toxiques (syndrome muscarinien) dont les caractères essentiels sont la couleur et les lames peu décurrentes, *Clitocybe dealbata* a un givre fugace par taches, alors que *C. candicans*, très proche, a un revêtement blanc pur, glacé et immuable.



Pelouse

Peu fréquent