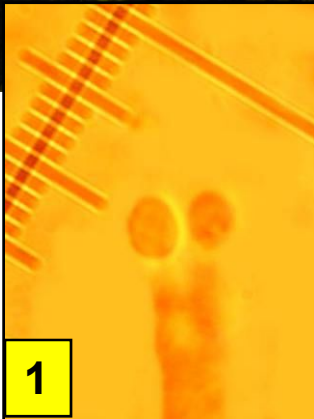




Leg. JCV & det. JCV



1 : Spores 4-5,5 x 5-4 µm, elliptiques.

Chapeau 5-10 cm, à peine convexe ou légèrement déprimé, givré de blanc, glabre, légèrement marbré, blanc à beige ochracé pâle. Marge parfois un peu lobée. Lames peu décurrentes ou adnées, serrées, blanches, puis ochracées, enfin beige. Stipe 4-10 x 0,5-1,5 cm, souvent à coton mycélien abondant à la base, blanc. Odeur faible, farineuse.

Sous les résineux, dans les aiguilles, en bordure de forêt.
Pelouse d'Arvaux, maille 3022D22, le 28 novembre 2018.

► *C. phyllophila* fait partie de la famille des clitocybes blancs, section *Candicantes*, caractérisés par une stature moyenne et un chapeau à revêtement blanchâtre, givré, glacé. Parmi eux, de dangereux toxiques. Attention aux confusions avec le Meunier, à lames roses à maturité, à forte odeur de farine fraîche.