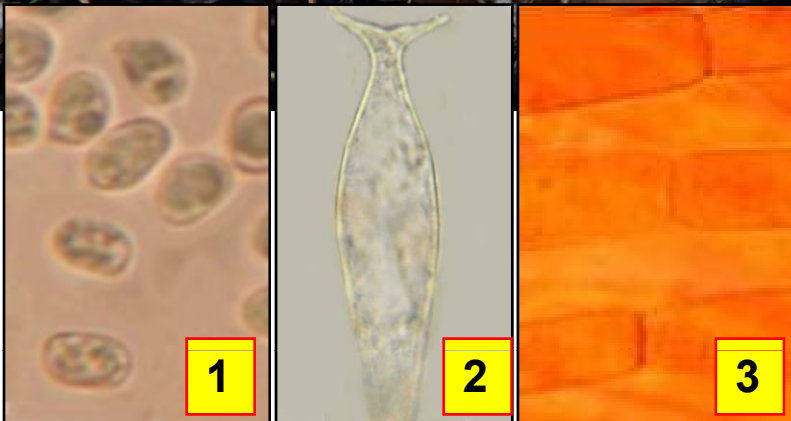




Leg. & det. RRx



Bois  
mort

- 1 : Spores largement ellipsoïdales, lisses, hyalines, guttulées, gris rose, 6,5-9 X 4,5-6,5 µm.  
2 : Cheilocystides, à parois épaisses, ornées de crochets.  
3 : Hyphes de la cuticule à cloisons dépourvues de boucles.

Feuillus

Chapeau 2-15 cm de diamètre, campanulé puis convexe. Surface lisse, soyeuse mate, squamuleuse au disque, brun ocre foncé à brun rouge noir. Lames libres, serrées, blanches puis gris-rose. Stipe 5-15 x 0,5-3 cm, cylindrique, cassant, plein, à fibrilles longitudinales noires sur fond blanc. Odeur raphanoïde.

Sur une souche morte de feuillu.  
Aire des Chênaux, maille 3022D24, le 26 novembre 2018.

Fréquent

► *Pluteus brunneoradiatus* lui ressemble, mais son chapeau est plus brun foncé par des fibrilles radiales brun sombre. Chair à odeur de « linge mouillé », cystides jusqu'à 80-120 µm et boucles nulles dans le suprapellis mais présentes aux basides ou aux hyphes hyméniales la différencie. *P. pouzzarianus*, sosie difficile à distinguer, nécessite un microscope pour observer la présence de boucles aux hyphes de la cuticule.