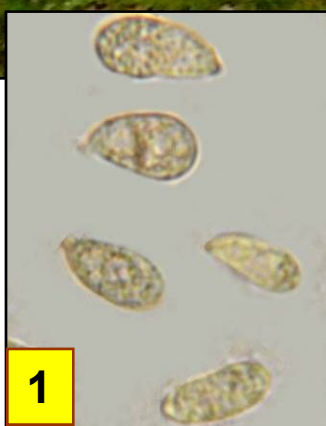


Leg. & det. RRx

Bois
carié



1 : Spores ellipsoïdes, lisses, incolores, guttulées, avec une cloison à maturité, et avec parfois des spores secondaires.
2 : Basides fourchues, à 2 stérigmates, en forme de diapason, non bouclées, 40-50 x 3-4 µm.

Fructification ayant l'aspect d'un petit buisson peu ramifié, peu charnu. De 3 à 10 cm. Très visqueux par temps humide, puis sec, coriace, d'un beau jaune d'oeuf à jaune orangé. Les ramifications se terminent par 2 ou 3 pointes, le pied est absent, indéterminé. Chair coriace, élastique, à odeur et saveur nulles. Ne se consomme pas.

Sur vieille souche pourrie et moussue d'épicéa.

Aire des Chênaux, maille 3022D24, le 3 décembre 2018.

► La Calocère visqueuse est régulièrement confondue avec les Clavaires également en buissons ramifiés, comme par exemple les chevrettes. Mais si sa chair est élastique et difficile à déchirer, celle de ces derniers est délicate et cassante. La détermination ne doit donc pas poser de problème sur le terrain.