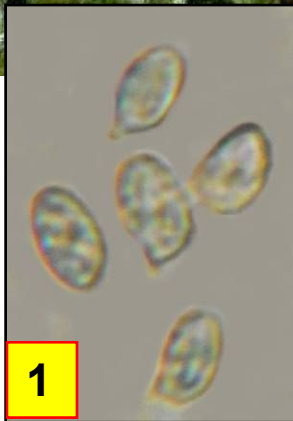




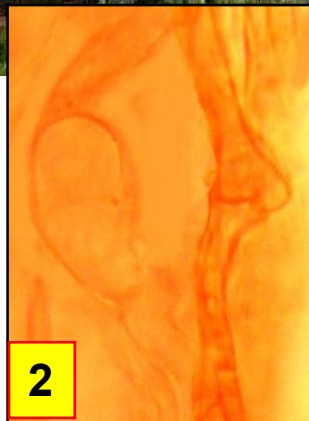
Leg. & det. RRx



Humus



1



2

1 : Spores 5-7 x 5-4,5 µm, elliptiques, finement verruculeuses ou presque échinulées.

2 : Hyphes à paroi mince, parfois enflées aux cloisons jusqu'à 15 µm. cloisonnées, bouclées.



Conifères

Fructification issue d'une base, radicante, avec en bas des rhizomorphes blancs et dans la partie haute des ramifications aux extrémités fourchues, divisées plusieurs fois et terminées par des pointes en forme d'épines, blanches à beige rosâtre ou brunâtre pâle. Chair élastique, légèrement amarescente et à odeur anisée. En relation avec du bois mort enfoui.

En forêt, dans la mousse des conifères.

Aire des Chênaux, maille 3022D24, le 26 novembre 2018.



Peu fréquent

► Cette espèce peut avoir des ressemblances avec *Ramaria stricta* par ses rhizomorphes blancs et son odeur légèrement anisée. Mais *Ramaria gracilis*, blanche, se distingue des autres ramaires montrant, en général, des couleurs jaunes.