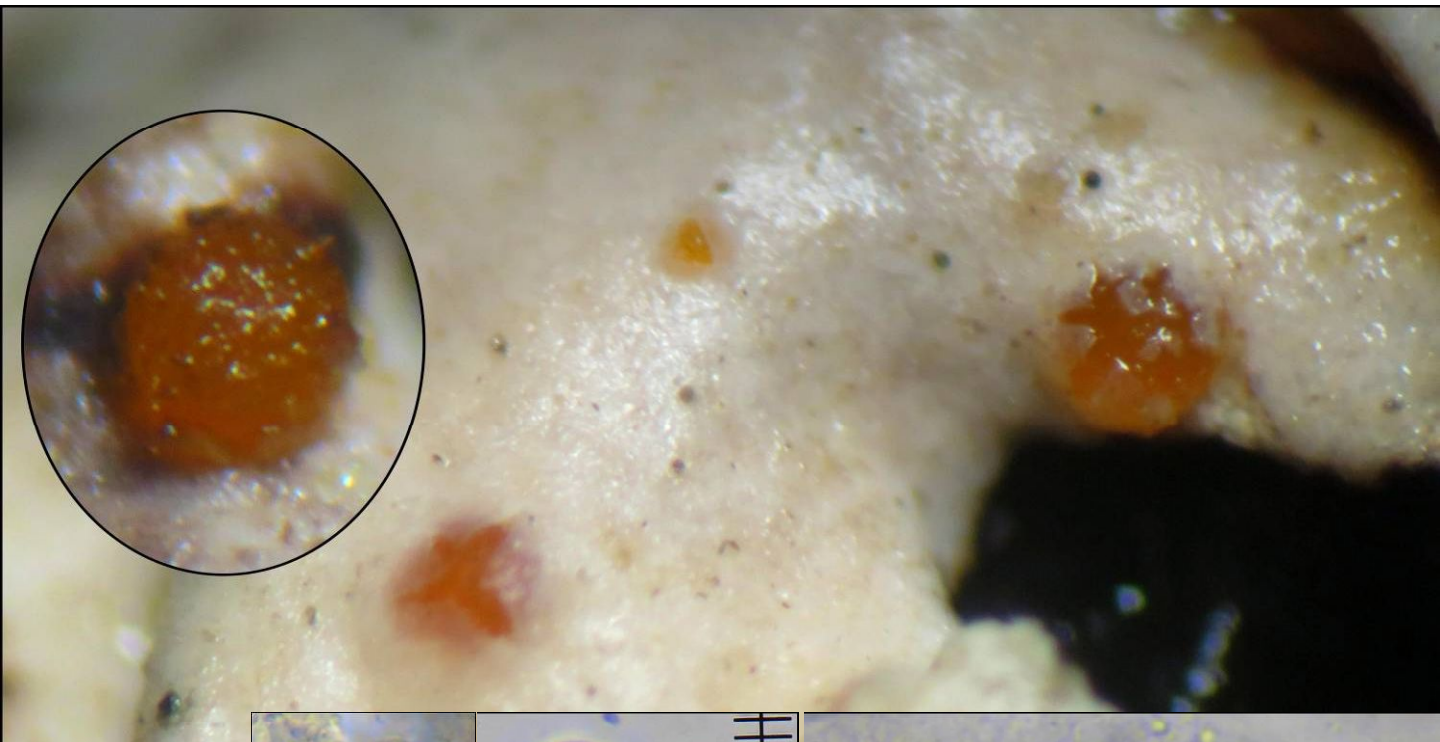


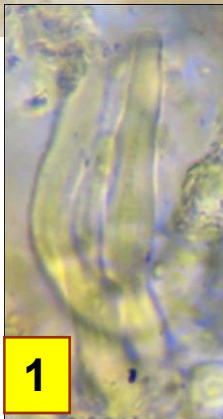
# ► *Trichonectria anisospora*

(Lowen) Van den Boom & Diederich



Leg. AG & det. AG

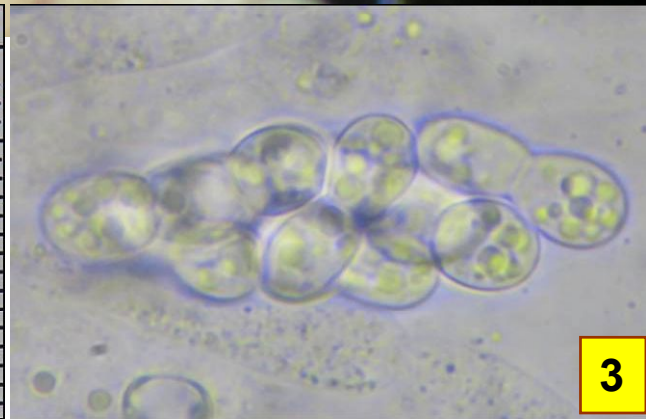
Buisson



1



2



3

1 : Poils hyalins à bouts arrondis 12-32 x 3,5-5,5  $\mu\text{m}$ .

2 : Ascospores hyalines uniseptées, 14,5-17 x 4-6,5  $\mu\text{m}$ .

3 : Asques octosporés. 44 x 18-20  $\mu\text{m}$ .

Lichen

Périthèces globuleux, immergés dans le thalle du lichen, craquant celui-ci en surface, mesurant 140 à 200  $\mu\text{m}$  de diamètre, orange vif, munis de poils hyalins sur la partie supérieure. Plutôt rare.

Sur *Hypogymnia physodes* dans un buisson de prunelliers.  
Côteau des Chênaux, maille 3022D24, le 18 novembre 2018.

Rare

► Champignon lichénicole peu évident à repérer. Pour ceci il faut trouver des thalles d'*Hypogymnia* dégradés et décolorés. Mais cela ne garantit pas de le trouver. Par conséquent ses observations sont rares. Il s'agit de la première observation dans la Réserve. Sur ce lichen, on ne peut le confondre avec un autre champignon.