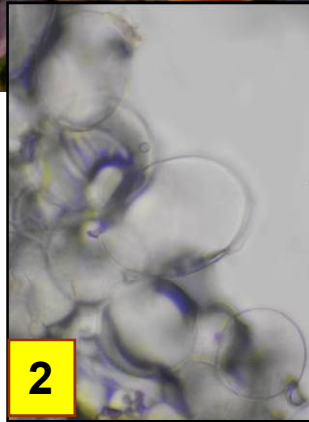
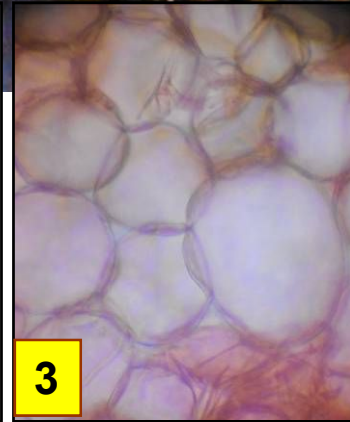


1



2



3

1 : Spores 6,5-10 x 4,5-6,5 x 4-5,5 μm , mitriformes de face, en amande de profil.

2 : Pleurocystides 70-150 x 40-70 μm , largement clavées.

3 : Voile de sphérocytes x 20-75 μm , hyalins ou brunâtres, surtout au disque.

Bois mort

Pelouse

Chapeau 1-5 cm, globuleux ou ovoïde puis campanulé ou étalé, brunâtre ocracé à brun fauve, plus sombre au disque, à fins flocons très labiles blancs ou à pointe brunâtre, au moins au disque. Lames étroites, très serrées, gris-brun à noir pourpré.

A la base d'une coupe de feuillus.

Pelouse d'Arvaux, maille 3022D22, le 5 décembre 2018.

Fréquent

► Espèce courante, type d'un genre complexe dont fait partie *C. truncorum* qui a un chapeau plus tronqué, aplati au disque et des flocons brunâtres au centre, un stipe clavé et des spores plus pâles.