



Leg. JCV & det. JCV



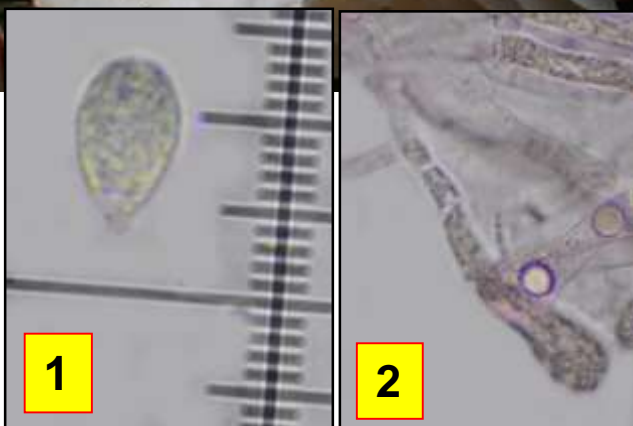
Lieux  
herbeux



Près des  
pins



Peu  
fréquent



- 1 : Spores 8-11,5 x 5-7,5  $\mu\text{m}$ , elliptiques.  
2 : Basides longues, 45-70 x 7-12  $\mu\text{m}$ .

Chapeau 5-15 cm, conico-convexe puis à mamelon assez bas, visqueux ou baveux, bistre brunâtre, plus clair à la marge. Lames adnées, molles, blanches. Stipe 5-15 x 1-4 cm, visqueux, fusiforme mais atténué en bas, blanc et chiné de bistre pâle à brunâtre sous une zone annuliforme peu nette. Chair épaisse, ferme, blanche.

Dans une pelouse, près des pins.

Aire des Chênaux, maille 3022D24, le 14 décembre 2020.

► L'Hygrophore limace est un grand hygrophore robuste, gris brun, très visqueux. La marge du chapeau reste longtemps enroulée. Le pied montre des zones de voile gris-olivâtre. L'odeur et le goût sont doux, ce qui en fait un comestible apprécié dans certaines régions.