



Réserve Naturelle
COMBE LAVAUX – JEAN ROLAND



Les CHAMPIGNONS de la Réserve Nationale de la Combe Lavaux-Jean-Roland

Inventaire 2020 - Photos 851-900



Office National des Forêts

Agaricus campestris - Photo 860
Agaricus essettei - Photo 868
Agaricus xanthodermus - Photo 899
Ascocoryne sarcoides - Photo 887
Atractosporocybe inornata - Photo 872
Bolbitius titubans - Photo 874
Calocera cornea - Photo 889
Clitocybe lituus - Photo 873
Clitocybe rivulosa - Photo 855
Clitopilus daamsii - Photo 895
Clitopilus hobsonii - Photo 886
Coprinellus curtus - Photo 862
Cortinarius conicoides - Photo 878
Dacryobolus karstenii - Photo 888
Daedaleopsis tricolor - Photo 879
Gloeophyllum odoratum - Photo 885
Gymnopus erythropus - Photo 876
Hemimycena cucullata - Photo 890
Hemimycena mairei - Photo 897
Hygrophoropsis aurantiaca - Photo 853
Hypoloma fasciculare - Photo 880
Junghuhnia nitida - Photo 875
Laetisaria fuciformis - Photo 857
Lepiota cingulum - Photo 891
Lepiota grangei - Photo 869
Lepiota kuehneri - Photo 852
Lepiota oreadiformis - Photo 858
Lycoperdon excipuliforme - Photo 871
Macrolepiota mastoidea - Photo 870
Marasmiellus anomalus - Photo 881
Marasmius wynneae - Photo 877
Mucidula mucida - Photo 882
Mycena pseudopicta - Photo 900
Neoantrodia serialis - Photo 892
Parasola misera - Photo 863
Peniophorella pubera - Photo 894
Peziza varia - Photo 896
Phanerochaete velutina - Photo 893
Phlebia tremellosa - Photo 866
Pilobolus crystallinus - Photo 851
Pluteus chrysophaeus - Photo 864
Pluteus mammifer - Photo 865
Pseudomycena cyanorrhiza - Photo 859
Selinia pulchra - Photo 856
Suillus collinitus - Photo 854
Tephrocybe mephitica - Photo 898
Trametes versicolor - Photo 883
Tricholoma album - Photo 884
Tubaria conspersa - Photo 861
Tubaria furfuracea - Photo 867



La sortie « spéciale crottin » a été particulièrement fructueuse.



Denis... depuis l'Aiguillon de Chamboeuf



Les *Pilobolus*, curieux champignons fimicoles.



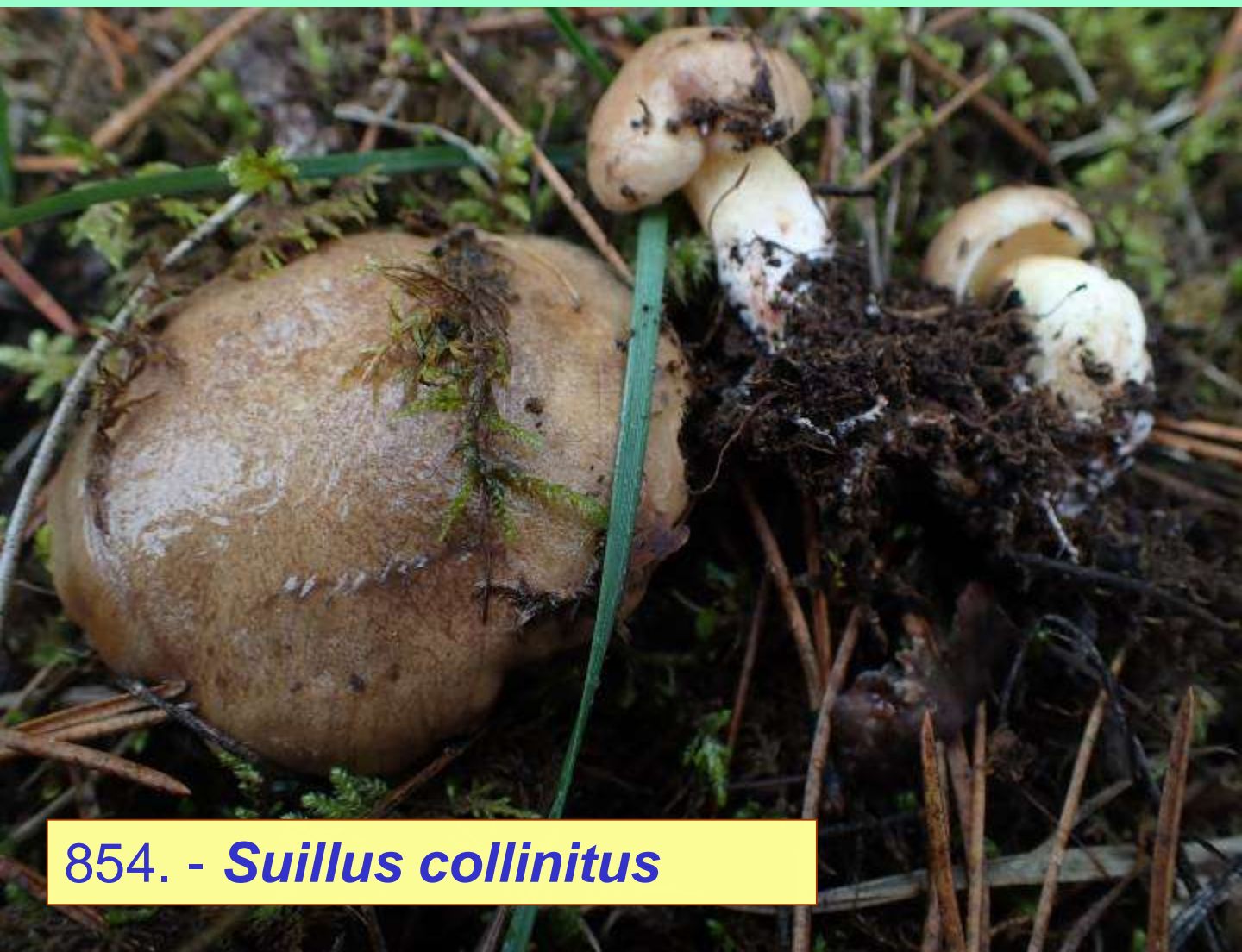
851. - *Pilobolus crystallinus*



852. - *Lepiota kuehneri*



853. - *Hygrophoropsis aurantiaca*



854. - *Suillus collinitus*



855. - *Clitocybe rivulosa*



856. - *Selinia pulchra*



857. - *Laetisaria fuciformis*



858. - *Lepiota oreadiformis*



859. - *Pseudomyces cyanorrhiza*



860. - *Agaricus campestris*



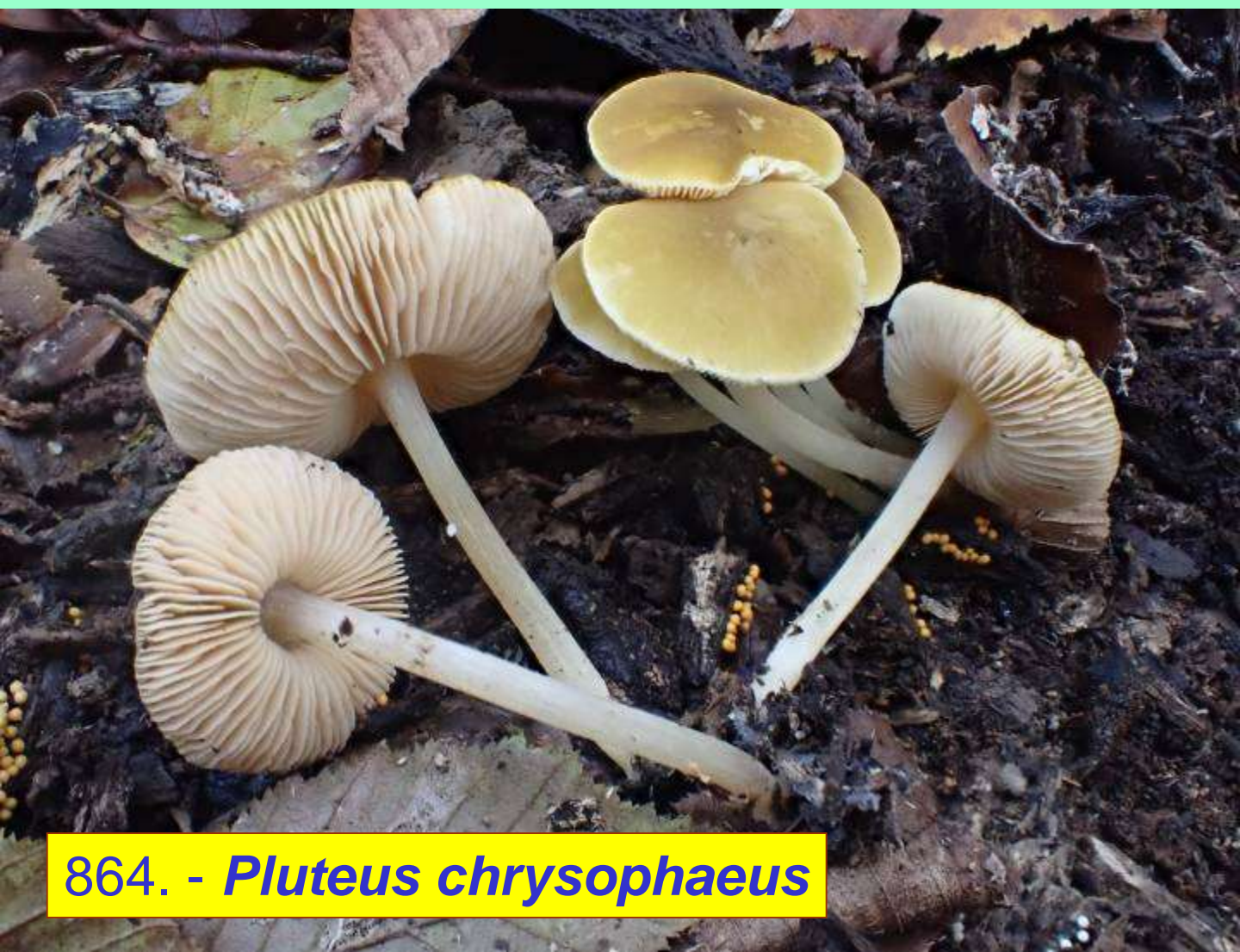
861. - *Tubaria conspersa*



862. - *Coprinellus curtus*



863 - *Parasola misera*



864. - *Pluteus chrysophaeus*



865. - *Pluteus mammifer*



866 - *Phlebia tremellosa*



867. - *Tubaria furfuracea*



868. - *Agaricus essettei*



869. - *Lepiota grangei*



870. - *Macrolepiota mastoidea*



871. - *Lycoperdon excipuliforme*



872. - *Atractosporocybe inornata*



873. - *Clitocybe lituus*



874. - *Bolbitius titubans*



875. - *Marasmiellus candidus*



876. - *Gymnopus erythropus*



877. - *Marasmius wynneae*



878. - *Cortinarius conicoides*



879. - *Daedaleopsis tricolor*



880. - *Hypholoma fasciculare*



881. - *Marasmiellus anomalus*



882. - *Mucidula mucida*



883. - *Trametes versicolor*



884. - *Tricholoma album*



885. - *Gloeophyllum odoratum*



886. - *Clitopilus hobsonii*



887. - *Ascocoryne sarcoides*



888. - *Dacryobolus karstenii*



889. - *Gymnopus foetidus*



890. - *Hemimycena cucullata*



891. - *Lepiota cingulum*



892. - *Neoantrodia serialis*



893. - *Phanerochaete velutina*



894 - *Peniophorella pubera*



895 - *Clitopilus daamsii*



896 - *Peziza varia*



897. - *Hemimycena mairei*



898. - *Tephrocybe mephitica*



899. - *Agaricus xanthodermus*



900. - *Mycena pseudopicta*



DE CHARYBDE... EN SCYLLA

Dans le compte-rendu 2018, nous plaisantions en évoquant les dix plaies d'Égypte qu'aurait infligées l'Éternel à ce pays, m'interrogeant sur ce que nous avons bien pu faire pour mériter, nous aussi, pareils châtements ? Sécheresses successives, invasions d'insectes, tempêtes, mouches et moustiques venimeux,,etc... et, bien que les raisons principales de ses catastrophes écologiques, aujourd'hui, nous sont en grande partie connues, nous étions loin de supposer qu'une calamité tout aussi destructive allait paralyser une grosse partie de l'année 2020. Il faut désormais compter avec la Covid 19 et le confinement qui en résulte.

Donc du 17 mars au 11 mai... 55 jours sans activités de plein air, puis le 29 octobre nouveau reconfinement pour une durée d'au moins quatre semaines, ce qui nous mène au 1er décembre et, en théorie, aux fortes gelées qui closent la saison des champignons.

Néanmoins nous n'avons pas chômé pour autant et les dix sorties prévues par la convention ont été largement respectées.

Si de nombreuses espèces classiques ont fait, une fois de plus, largement défaut, certaines, plus rares, nous ont apporté des compensations très valorisantes,

notamment dans certaines catégories, comme celle des *Lépiotes*... un genre réputé thermophile, qui trouve dans ces nouvelles conditions des arguments à se complaire :

891 *Lepiota cingulum*, 26 octobre, combe Lavaux, première mention pour la Côte-d'Or.

858 *Lepiota oreadiformis*, 13 octobre, Champ Sement.

869 *Lepiota grangei*, 20 octobre, combe Saint-Martin.

852 *Lepiota kuehneri*, 13 octobre, Champ Sement .



620 *Lepiota cristata*,
omniprésente sur
tous les sites.

et aussi *Lepiota leucothytes*, *Macrolepiota mastoidea*,
Lepiota grangei, *Macrolepiota konradii*

Sélection d'espèces plus ou moins rares...

Sur bois mort :

800 *Subulicystidium longisporum*, 28 août, combe Vanoche,

850 *Coniophora puteana*, 13 octobre, combe de Brochon.

888 *Dacryobolus karstenii*, 26 octobre, combe Lavaux.

Sur crottin, en pelouse pâturée :

856 *Selinia pulchra*, 13 octobre, Champ Sement

862 *Coprinellus curtus*, 13 octobre, Champ Sement

863 *Parasola misera*, 13 octobre, Champ Sement

840 *Pseudombrophila ripensis*, 13 octobre, Champ Sement

En pelouse : (Xerobromion)

898 *Tephrocybe mephitica*, 29 octobre, Champ Sement

857 *Laetisaria fuciformis*, 13 octobre, Champ Sement

781 *Marasmius cespitum*, 18 juin, Le Plain-des-Essoyottes



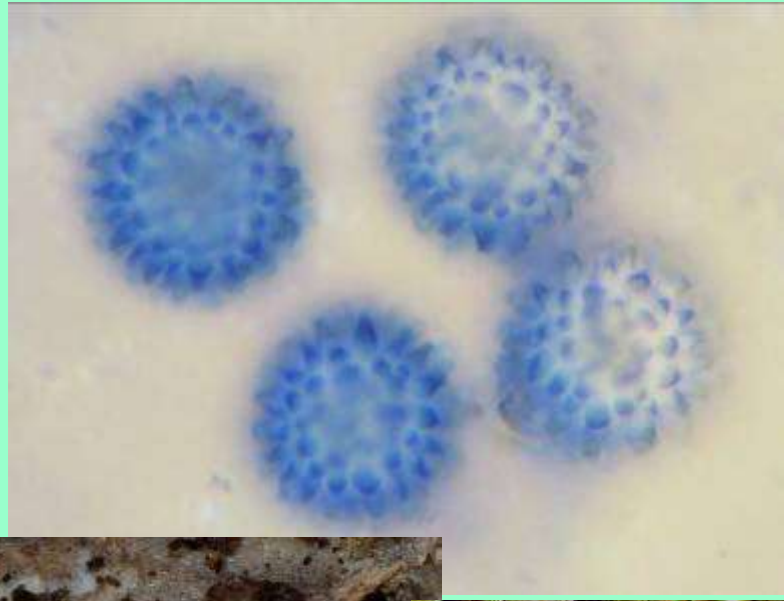
La spore de
Selinia pulchra
peut dépasser
50 μm .

Le « Fil rouge du gazon » est un champignon qui attaque les graminées,



Ont contribué
à la réalisation
de ce compte-rendu :

- ▶ Alain GARDIENNET
- ▶ Denis BRULARD
- ▶ Joël MARCEAUX
- ▶ Roland ROUSSEAU
- ▶ Jean-Claude VERPEAU



Année 2020



2015

2016

2017

2020

**900 espèces
inventoriées...**

2018

2019

