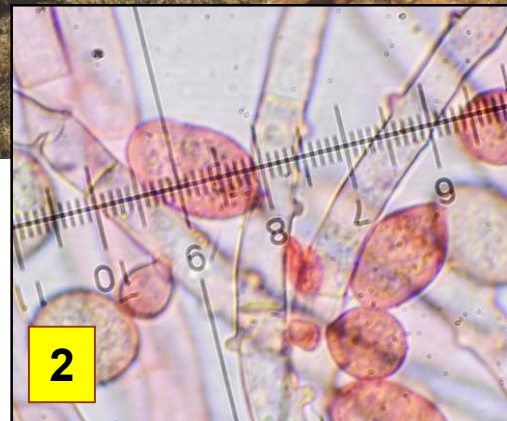
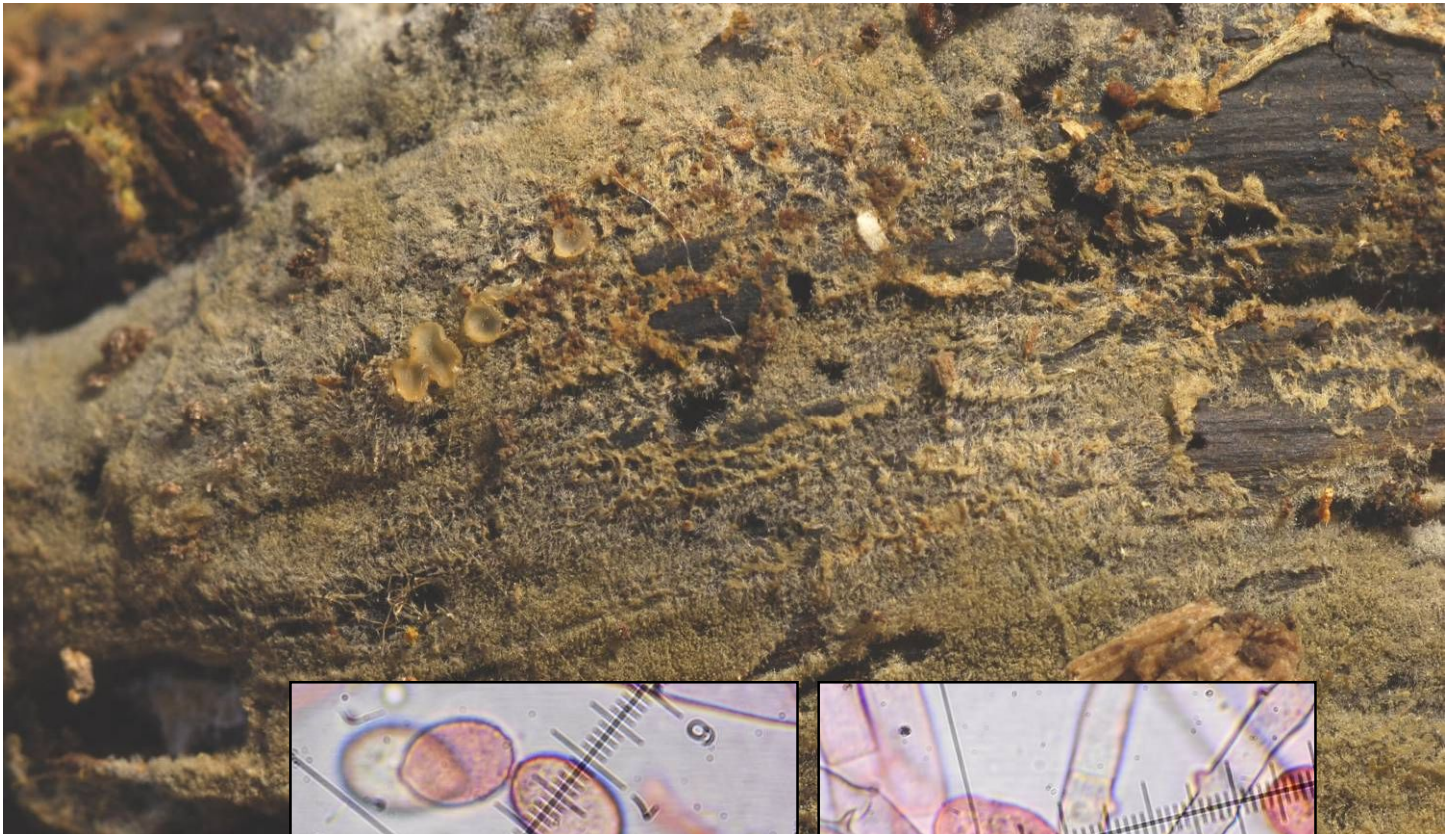


► *Botryobasidium conspersum* J. Erikss.

008

sous sa forme conidienne : *Haplotrichum conspersum* (Link.) Holub.



1 : Conidies subhyalines ou de couleur paille très claire, 15-20 x 9-14 μm .
2 : Conidiospores subhyalins avec de nombreux denticules cylindriques



Fructification entièrement résupinée, lâchement fixée au substrat et formant de très minces revêtements ressemblant à des moisissures. Surface floconneuse, arachnoïde, gris-brunâtre, tirant sur l'olivâtre.

Sur le bois mort et l'écorce d'*Acer* (Erable).
En bout de combe Lavaux, maille 3023D14, le 25 août 2015.



Cette espèce est l'anamorphe de *Botryobasidium conspersum* et doit donc prendre le nom prioritaire du téléomorphe selon les nouvelles recommandations du code de nomenclature.