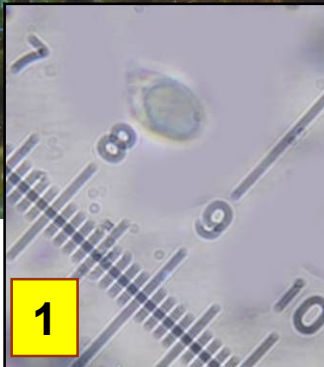
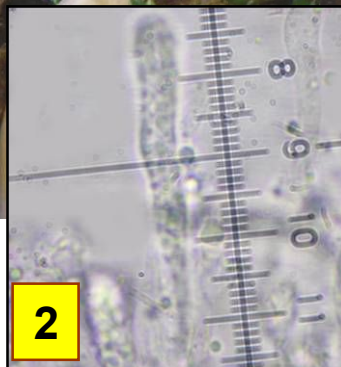


► *Hygrocybe virginea*  
var. *ochraceopallida* (P.D. Orton) Boertm.

124



1



2

1 : Spores 8-9,5 × 4,5-5,5 µm, ellipsoïdes.  
2 : Basides 40-50 × 6-8 µm.



Pelouse



Xérobromion



Peu fréquent

Chapeau 0,7-3 cm, un peu strié, légèrement gras au toucher, hygrophane, ochracé pâle avec le centre un peu plus sombre. Lames décurrentes, espacées, blanches.

Pelouse sèche calcaire (*Xerobromion*), en bordure des buis.  
Le Plain-des-Essoyottes, maille 3023D12, le 3 novembre 2015.

► *H. virginea* var. *ochraceopallida* peut facilement être confondu avec *H. cereopallida* qui lui ressemble beaucoup, et qui ne se distingue bien que microscopiquement, par ses basides plus courtes 25-40 × 5,5-8 µm.