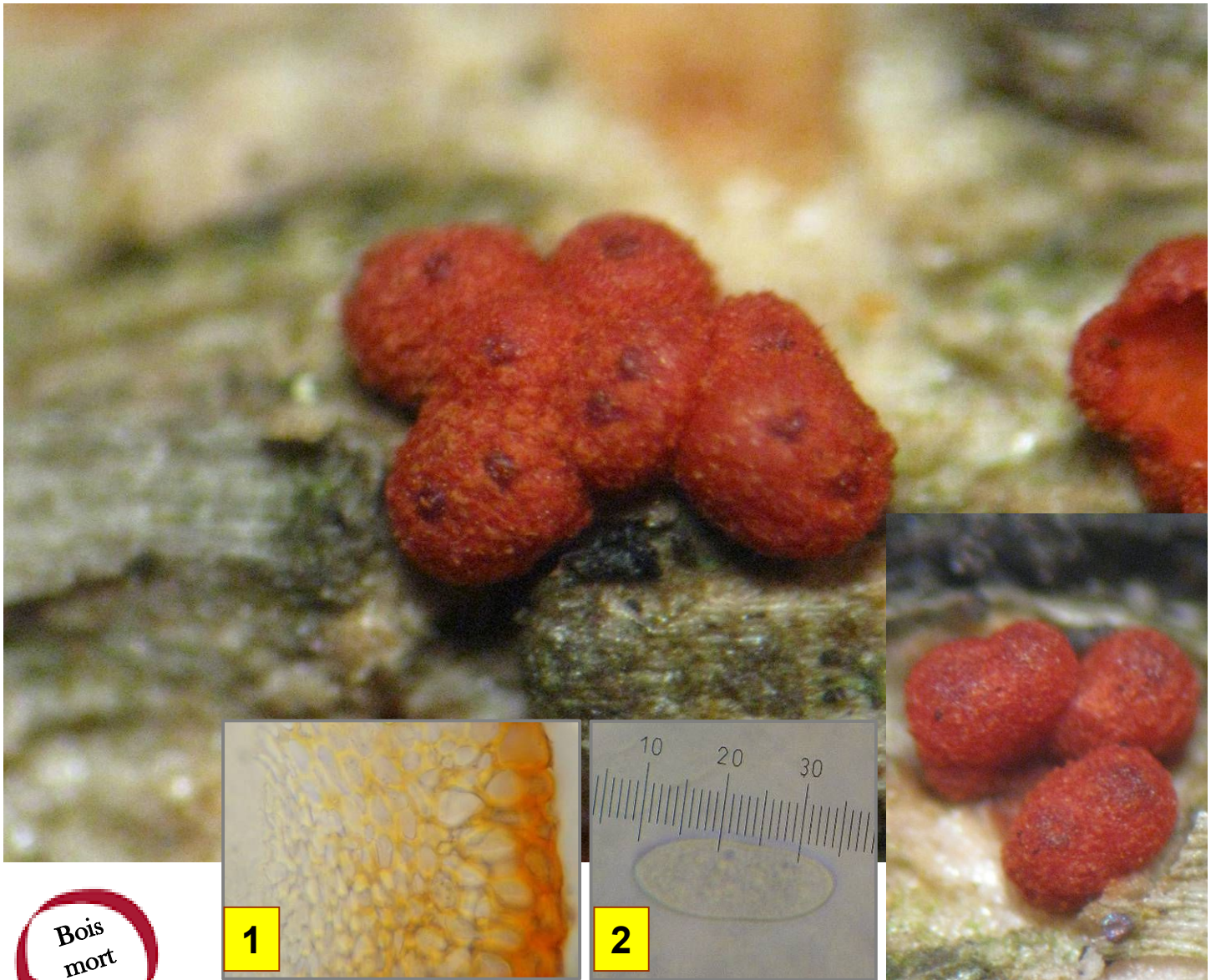


# ► *Nectria mariae*

062

Hirooka, Fournier, Lechat, Rossmann & P. Chaverri



Bois  
mort

1

2

1 : Coupe montrant la composition de la paroi du périthèce.

2 : Spore type, uniseptée. Les spores lisses peuvent être aseptées et devenir finement spinuleuses ; elles mesurent 20-30 x 8-12  $\mu\text{m}$ .



Buis

Périthèces de moins d'un demi-millimètre, venant en petits groupes sur des branches de buis cassées ou coupées de l'année précédente. Rare.

Sur une branchette de buis cassée par des promeneurs.  
Combe Chaudron, maille 3023D23, le 8 septembre 2015.



Rare

► Taxon exclusif du buis (*Buxus sempervirens*), il n'est connu que depuis 2005 mais n'a seulement été créé qu'en 2010. En Côte-d'Or, cette station de la combe Chaudron est la seule connue pour l'instant.