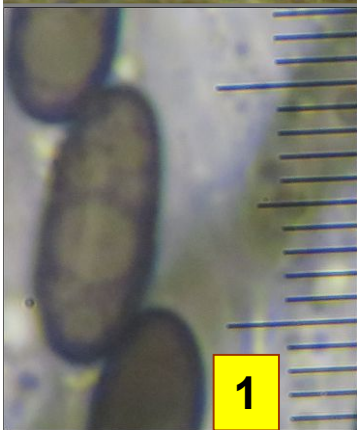
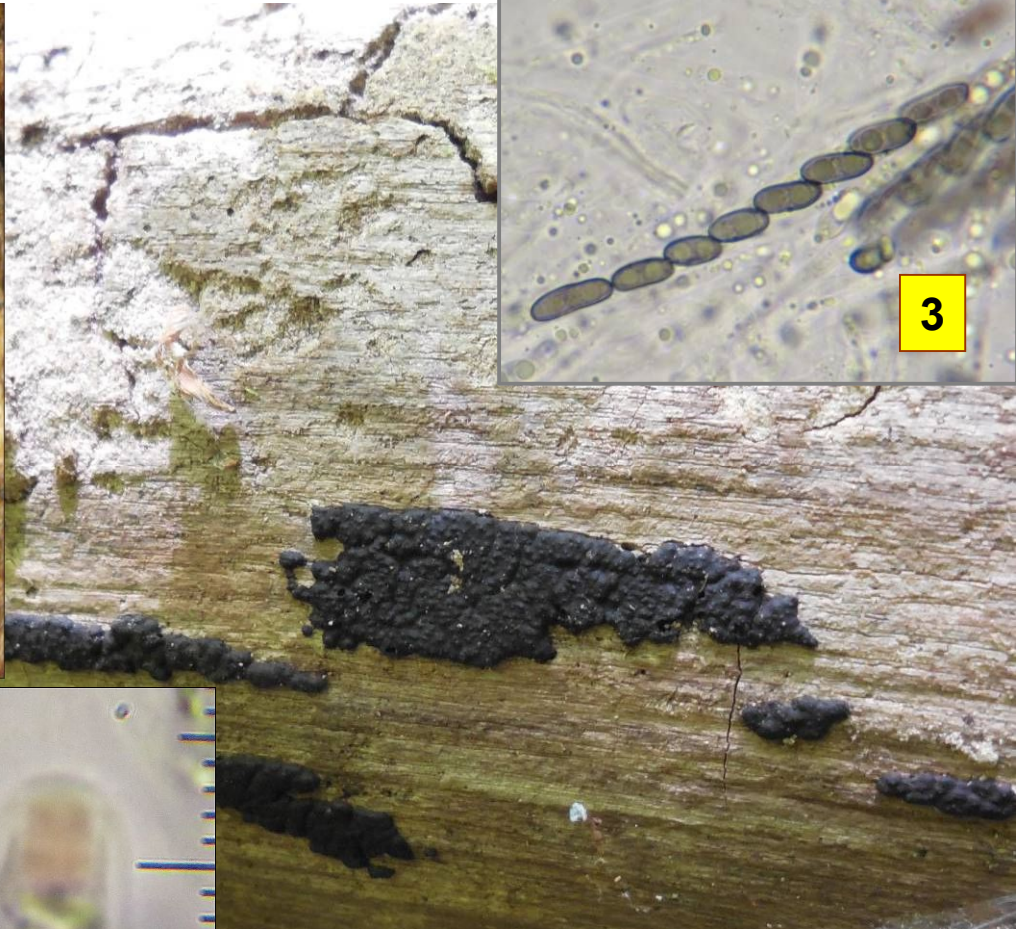


► *Nemania serpens* (Pers.) Gray

063



- 1 : Ascospores 10,5-14 X 4,5-5 μm avec sillon germinatif.
2 : Réaction dextrinoïde de l'asque (positive rouge au Lugol).
3 : Asques octosporés 75-90 X 6-8 μm .



Bois mort

Stroma noir carboneux étalé sur branches décortiquées pouvant atteindre plusieurs centimètres de long. Très courant, notamment sur *Carpinus* mais aussi sur multiples essences. Trouvé ici sur frêne (*Fraxinus excelsior*).



Frêne

Sur tronc décortiqué d'un frêne tombé.
En bout de combe Lavaux, maille 3023D14, le 19 mai 2015.



Fréquent

► Dans le genre *Nemania*, *N. serpens* var. *serpens* est le taxon le plus courant. Toutefois de nombreuses espèces peuvent se rencontrer. Par exemple, *N. serpens* var. *coliculosa* a été trouvé sur buis dans la Réserve. Il se distingue notamment par une réaction positive des asques au Melzer.