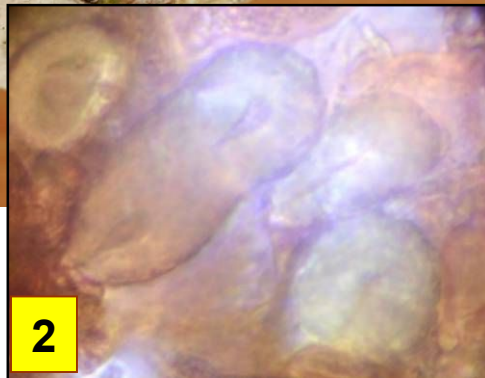




1



2



3



Bois mort

- 1 : Spores cylindriques , légèrement incurvées de 10-12 x 3-4 μm .
2 : Sphéroconidies incrustées, globuleuses ou peu allongées de 25 à 35 μm .
3 : Basides clavées, bouclées à la base, à 4 stérigmates.



Feuillus

Fructification fendillée à légèrement pruineuse, gris-lilacé, gris-bleuâtre puis pâlisant en blanc grisâtre. Marge nettement limitée, intimement aprimée au substrat. Sur divers feuillus et conifères.

Sous une branche d'*Ulmus glabra* (Orme des montagnes)
En bout de combe Lavaux, maille 3023D14, le 19 mai 2015.



Fréquent

► Les lamprocystides subglobuleuses combinées avec la présence de dendrohyphides et de gléocystides permettent d'individualiser cette espèce dans le panorama des espèces proches comme *P. lilacea* qui a, cependant, des spores beaucoup plus larges.