

► *Pleonectria sinopica*

073

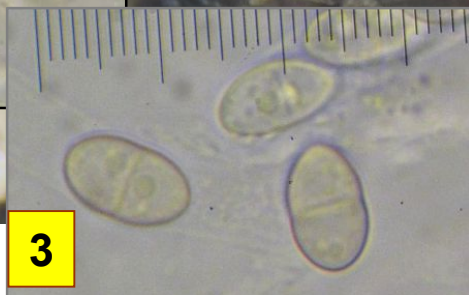
(Fr. : Fr.) Hirooka, Rossmann & P. Chaverri



1



2



3



Bois
mort



Lierre



Fréquent

- 1 : Vieux périthèces.
2 : Asques octosporés.
3 : Ascospores 10,5-13 x 5-6,5 µm.

Stromas composés de 3 à 40 périthèces rouges, colonisant les branches de lierre mortes. Très courant.

Sur lierre (*Hedera helix*).

En bout de combe Lavaux, maille 3023D14, le 8 septembre 2015.

► Champignon très courant, encore faut-il une loupe pour le détecter, chacun des périthèces n'excédant pas le demi-millimètre. L'usage de la microscopie permettra de le différencier des nombreux autres taxons du genre, ou de *Neonectria hederae*, seul autre petit champignon rouge de la famille à venir également sur lierre.