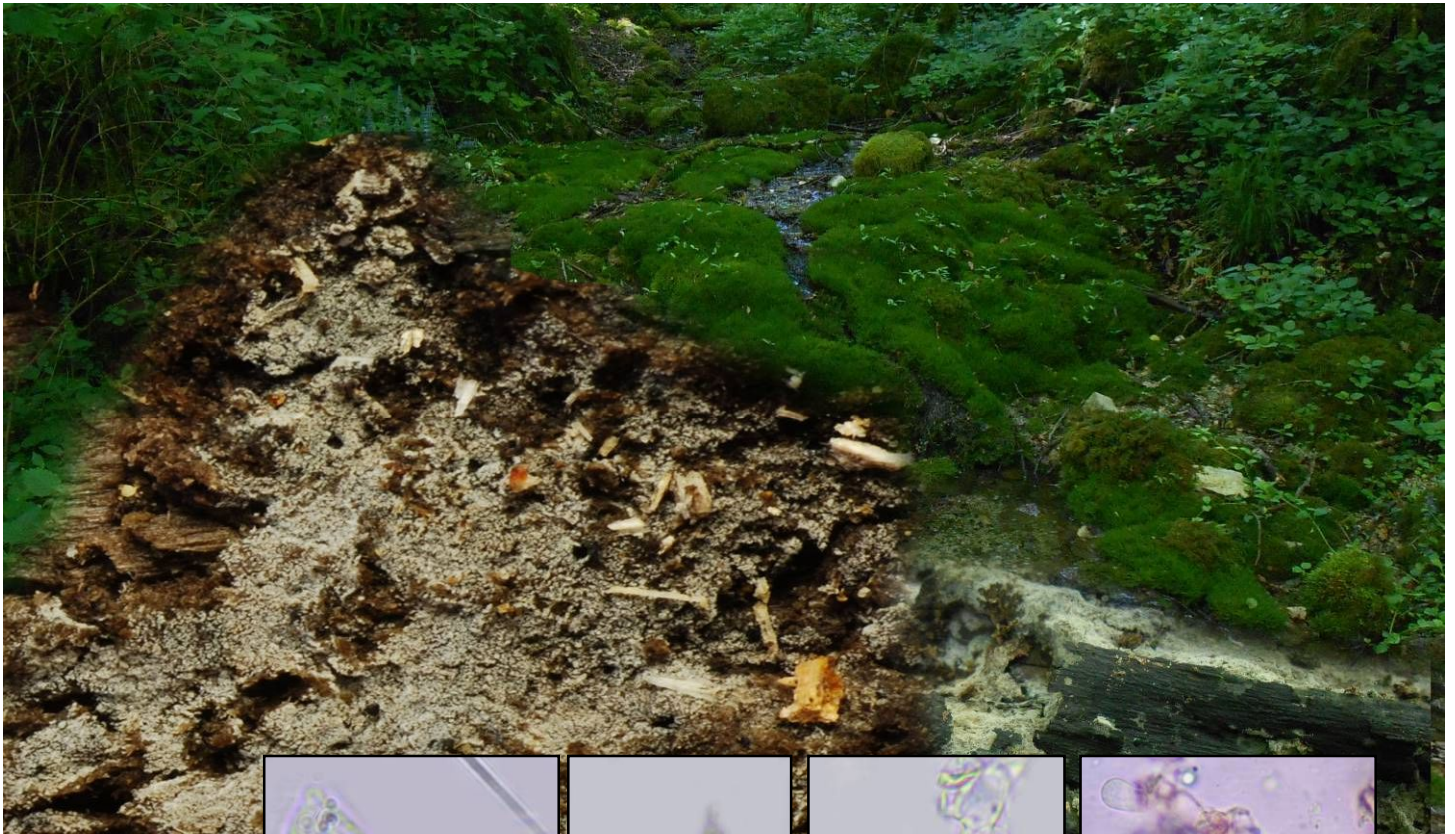


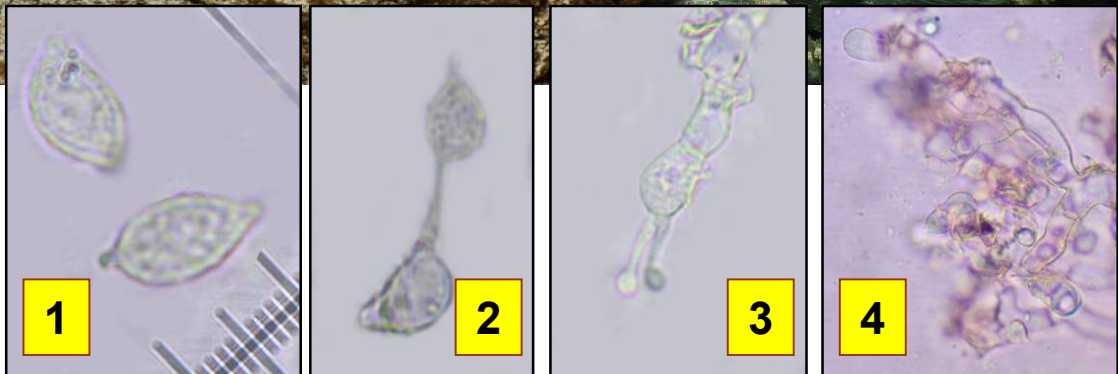
► *Thanatephorus fusisporus*

095

(J. Schröt.) Hauerslev & P. Roberts



Bois
mort



1 : Spores fusiformes à citriformes, lisses, hyalines, guttulées, 10-15-24 x 5-6-8 µm.

2 : Spores secondaires.

3 : Stérigmates très développés, de plus de 10 µm.

4 : Hyphes hyalines, à parois minces, lâches, longitudinalement disposées, larges de 4-5 µm, cloisonnées, non bouclées.



Feuillus

Fructification entièrement résupinée, lâchement fixée au substrat et formant des revêtements très minces. Surface floconneuse, ouateuse, blanchâtre à crème. Marge indéterminée.

Sur bois pourri de feuillus.

Fond de la combe Lavaux, maille 3023D14, le 12 mai 2015.



Rare

► Cette espèce appartient à un groupe morphologiquement situé entre les Hétérobasidiomycètes et les Holobasidiomycètes. Preuve en sont les spores secondaires et les stérigmates mesurant plus de 10 µm de longueur.