

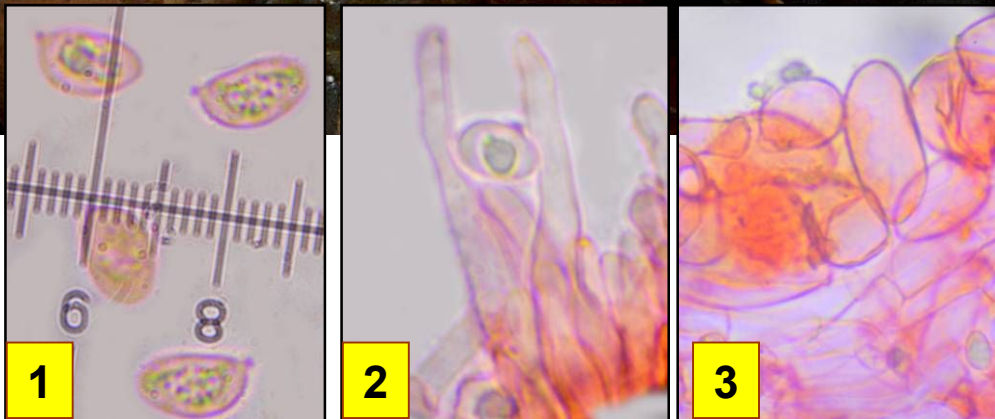
Litière



Hêtre



Peu fréquent



- 1 : Spores ellipsoïdes à ± amygdaliformes, lisses, gris brunâtre pâle, 6-10 x 4-6 μm .
2 : Cheilocystides subulées à lagéniformes, 2-3,5 μm de diamètre à l'apex, 27-60 x 5-11 μm .
3 : Pileipellis formé de cellules globuleuses à ovoïdes, à paroi relativement épaissie, brunes.

Chapeau 0,2-3 cm, partiellement à entièrement granuleux, mat, blanchâtre au début, puis beige à ochracé pâle, parfois teinté de rosâtre sombre à brunâtre, à marge dentée de restes vélaire, surtout au début.

Dans la litière de feuilles de hêtre.

Bois Plein-de-la-Belle-Croix, maille 3023D23, le 13 mai 2016.

► Ce *Flammulaster* se caractérise par sa petite taille, son chapeau pâle à marge dentée, son pied granuleux-méchuleux, son odeur pélargoniée et sa pousse sur débris de feuilles ou fruits du hêtre.