



Bois  
mort



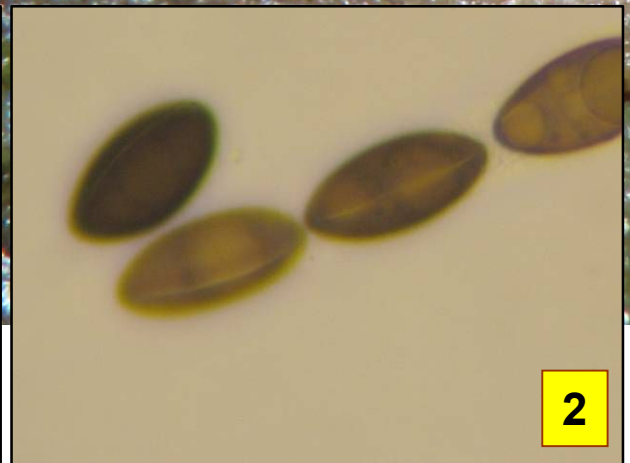
Tilleul



Fréquent



1



2

1 : Asques octosporés 100-120 X 10-12  $\mu\text{m}$ , J+ (Melzer).

2 : Ascospores 15-18 x 8-9,5  $\mu\text{m}$ , avec sillon germinatif.

Stroma noir carboné composé de périthèces isolés ou alors en petits groupes, à peine enfoncés dans le bois tendre très décomposé de branches mortes décortiquées tombées à terre. Pas rare, notamment sur *Quercus*. Trouvé ici sur tilleul (*Tilia cordata*). Assez commun.

Sur branche de tilleul très dégradée.

Combe Lavaux, bec de Judry, maille 3023D14, le 20 mai 2016.

► ***Nemania confluens*** est moins courant et moins connu que *N. serpens*. Il se distingue de ce dernier par des périthèces plus isolés et au niveau microscopique par une réaction positive des asques au Melzer. Il a déjà été observé dans la Réserve plusieurs fois sur chêne, son substrat préférentiel.