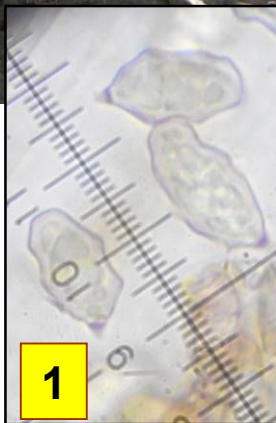
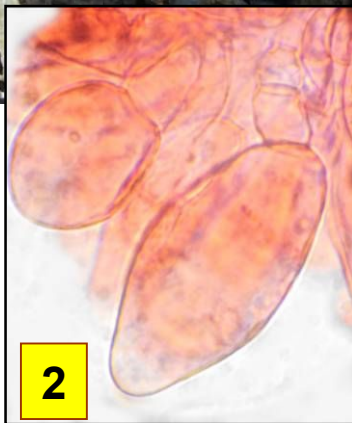




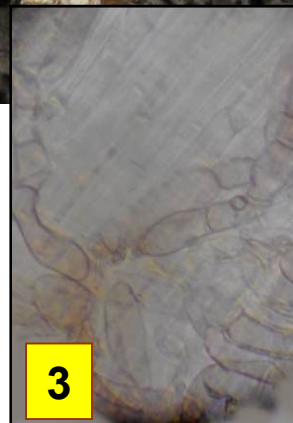
Lieux
humides



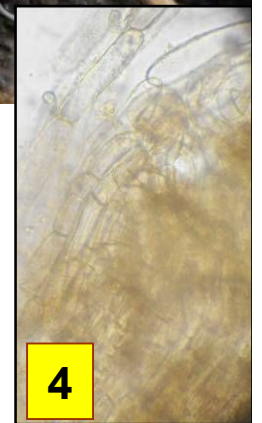
1



2



3



4

1 : Spores hétérodiamétriques, anguleuses-noduleuses, 13,5-19,5 x 8-10 µm.

2 : Cheilocystides subglobuleuses à largement clavées, parfois en chaînes de 2-3 cellules, 15-90 x 8-25 µm.

3 : Caulocystides septées, à pigment exclusivement incrustant.

4 : Revêtement en cutis, formé d'hyphes cylindriques, 4-17 µm de diamètre.



Terre
nue

Chapeau (0,2)0,5-2 cm, hémisphérique à conique-campanulé, légèrement papillé, couvert de poils hyalins argentés au début, bruns avec l'âge, demeurant plus foncé au centre.

Sur la terre nue, humide.

Combe Saint-Martin, maille 3023D14, le 1er juin 2016.



Rare

► Ce rare entolome, du sous-genre *Pouzarella*, se signale par son revêtement fibrillo-squamuleux gris brun, ses lames gris-brun dans la jeunesse, son stipe concolore fibrillo-squamuleux et sa stature assez grêle.