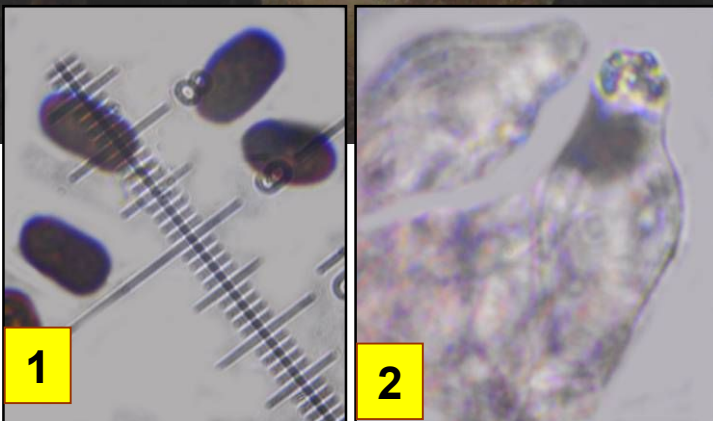


► *Psathyrella leucotephra*

297

(Berk. & Broome) P.D. Orton



1 : Spores 7-10 x 5-6 μm ,
elliptiques ou plus ou moins
ovoïdes, vaguement anguleuses,
sans pore germinatif.
2 : Cheilocystides 20-40 x 5-12 μm ,
lagéniformes à utrifformes.
Pleurocytides nulles.



Litière



Feuillus



Peu
fréquent

Chapeau 2-7 cm, hémisphérique, à petites mèches blanches fugaces ; pâle, jaune ochracé à jaune brunâtre, palissant jusqu'à beige pâle ou même blanchâtre. Marge appendiculée de lambeaux vélaire blancs, fragiles.

A terre, au pied des arbres.

Combe de Brochon, maille 3023D21, le 20 juin 2016.

► Espèce assez rare, mais facile à reconnaître sur le terrain grâce à sa poussée en touffe et à son pied muni d'un ample anneau, et microscopiquement, à ses spores de moins de 10 μm , sans pore germinatif..