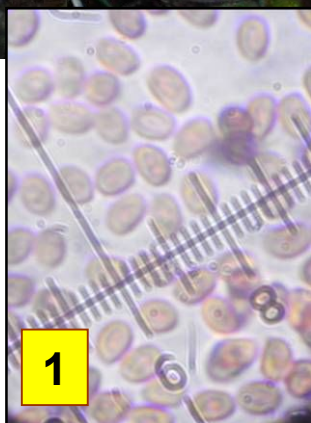
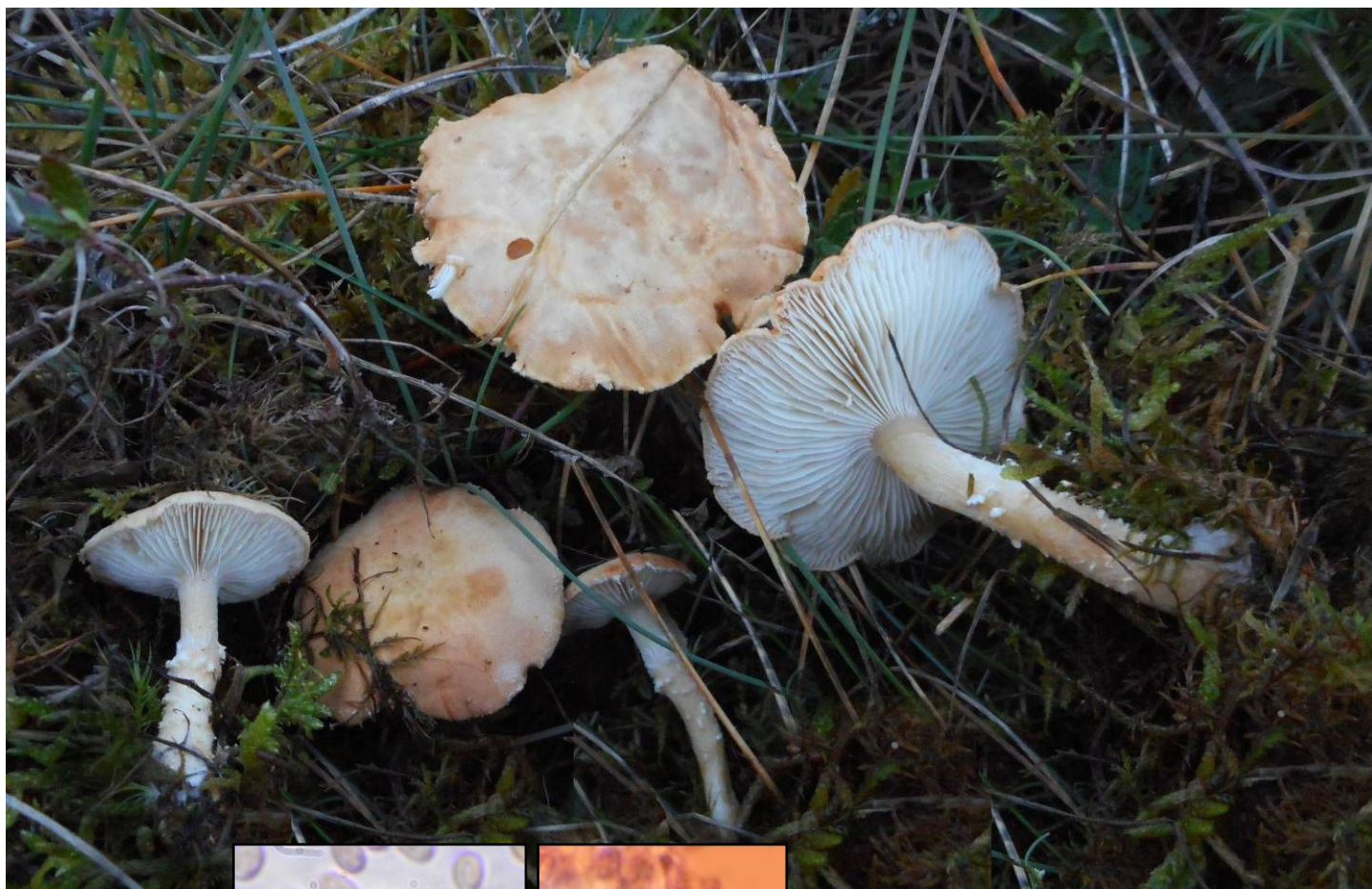


# ► *Cystoderrella myriadocystis*

344

(Heinem. & Thoen) Harmaja



1 : Spores 4-5(5,5) x (2)2,5-3(3,5)  $\mu\text{m}$ ,  
elliptiques à subcylindracées.  
2 : Cystides nombreuses, (30)40-60(80) x 4-  
8(10)  $\mu\text{m}$ , lagéniformes à col x 3-4  $\mu\text{m}$  à  
sommet encapuchonné de cristaux.

Chapeau 3-5(8) cm, rougeâtre terne, parsemé de taches plus foncées. Lames serrées, blanchâtres. Cystides très nombreuses, jusqu'à 60(80)  $\mu\text{m}$ . Stipe 2-3 x 0,5-0,7 cm, à armille floconneuse ou fibrilleuse, concolore, sans anneau bien défini. Chair blanchâtre, sans particularité.

Çà et là dans la pelouse (*Xerobromion*).

Le Plain-des-Essoyottes, maille 3023D12, le 3 novembre 2016.

► On peut penser, comme le font certains auteurs, que les nuances de couleur, l'abondance ou la longueur des cystides restent dans les variations possibles de l'espèce-type de la section *Cystoderrella cinnabarina*.