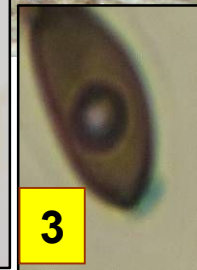
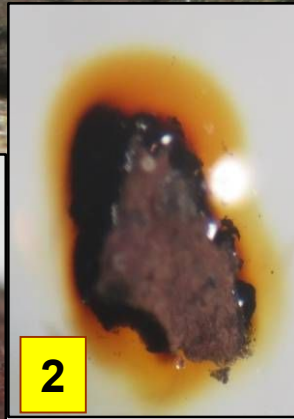
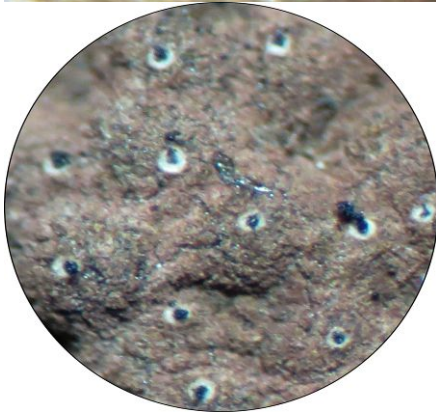
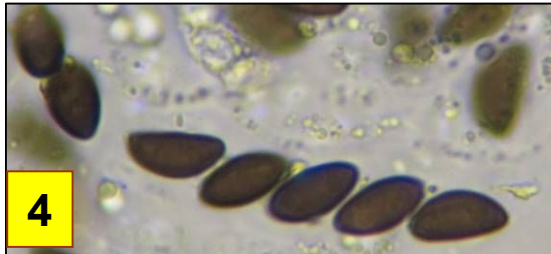


► *Hypoxylon perforatum* (Schwein. : Fr.) Fr.

349



Bois mort



4

- 1 : Coupe verticale d'un stroma.
- 2 : Réaction des pigments dans KOH.
- 3 : Réaction J+ d'un asque.
- 4 : Asque.



Buis

Stromas étalés, parfois pulvinsés, brun, sépia, ambre, à brun vineux .
Périthèces sphériques immergés en surface.
Présent toute l'année sur branches mortes de divers feuillus.

Sur alisier torminal (*Sorbus torminalis*).

Combe Saint-Martin, maille 3023D14, le 2 novembre 2016.



Fréquent

► Un des *Hypoxylon* les plus courants avec *Hypoxylon fuscum*, assurément le plus plurivore. Il affectionne le frêne et l'orme. Un oeil averti remarquera l'ostiole cerné de blanc à l'état mature, et reconnaîtra le stroma étalé à la loupe mais ceci ne dispense pas de valider la détermination par une étude microscopique.