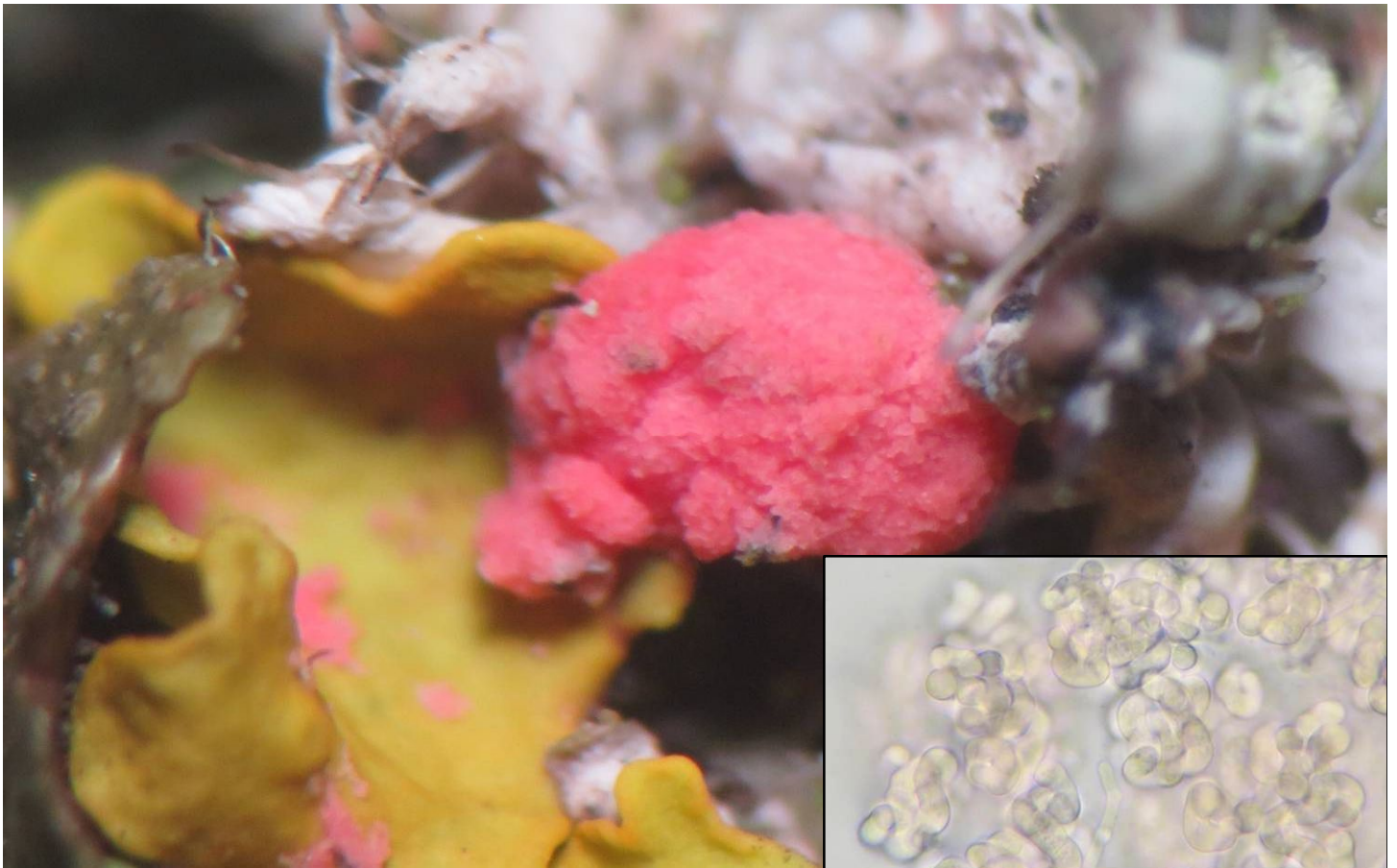


► *Marchandiomyces corallinus*

374

(Roberge) Diederich & D. Hawksw.



Lichens

1 : Cellules de la médulle du sclérote.

1

Champignon colonisant les lichens du genre *Physcia*, et par suite les lichens voisins (comme *Xanthoria parietina*), apparaissant sous forme de petits amas roses (sclérotés), d'apparence poudreuse, très repérables à l'oeil nu ou à la loupe, laissant le lichen méconnaissable. Courant.



Prunier

Sur lichens (*Physcia*) dans un prunier de Sainte-Lucie.
Brochon, Champ Sement, maille 3023D21, le 19 novembre 2016.



Fréquent

► Des trois taxons du genre *Marchandiomyces* potentiellement présents dans nos contrées, *M. corallinus* est de loin le plus courant. On le repérera facilement dans les arbustes des haies (pruniers, prunelliers, épines vinettes, cornouillers, viornes...) en terrain calcaire. *M. aurantiacum* (voir page précédente) qui partage le même habitat est orange vif et plus rare et *M. lignicola*, sur bois, n'a jamais été encore observé en Côte-d'Or. Les couleurs des trois varient avec l'âge, seul un passage par la microscopie permettra d'assurer une détermination fiable.