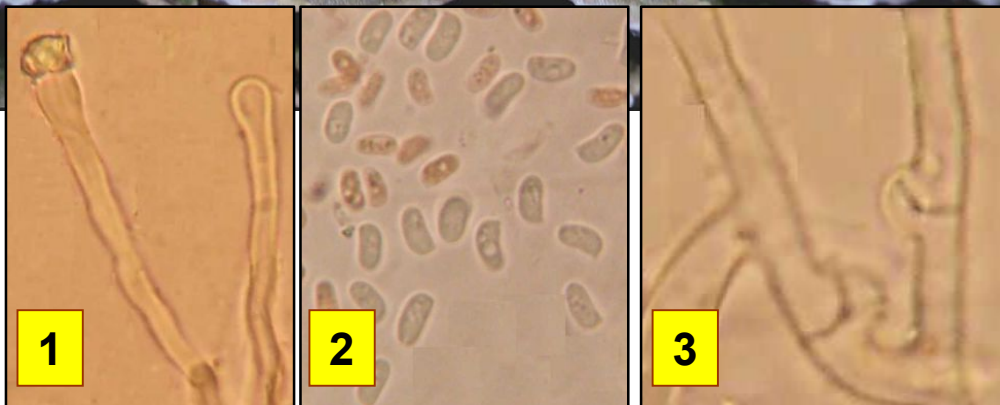




Bois mort



1

2

3



Conifères

- 1 : Cystides clavées à parois épaisses, parfois coiffées d'une masse cristalline.
2 : Spores cylindriques à allantoides, lisses, hyalines. 7-8 X 2,5-2,5 µm.
3 : Hyphes génératrices à parois minces ou épaisses, cloisonnées, bouclées.

Si elles sont à la base inférieure des troncs ou des branches, ces fructifications sont entièrement résupinées, étalées réfléchies, violettes dans la jeunesse et passant au brun-violet puis au jaune-brun. L'hyménium, d'abord poré, devient labyrinthé, puis irpicoïde (déchiré).



Fréquent

Sur un tronc de pin tombé (*Pinus nigra*).
Brochon, placette 26, maille 3023D21, le 17 novembre 2016.

► La couleur violette, la venue sur conifères, surtout *Pinus* ou *Larix*, facilitent une bonne détermination sur le terrain.