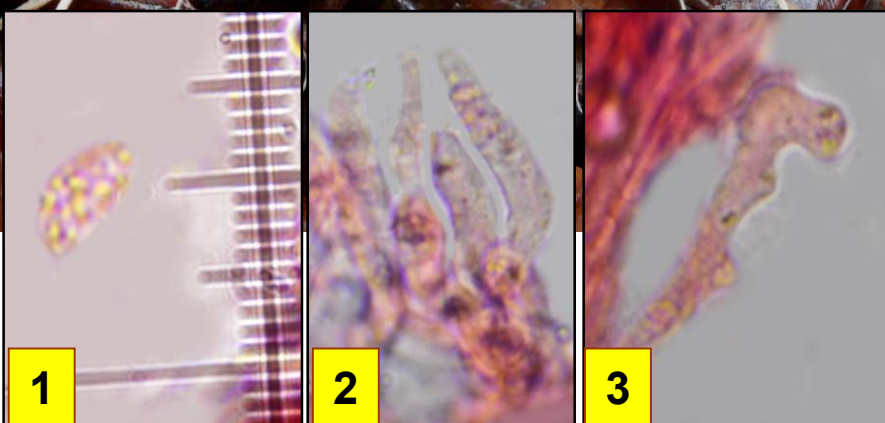




Litière



1

2

3

- 1 : Spores elliptiques, oblongues à amygdaliformes, lisses, hyalines. 6-12 x 3,5-6 μ m.
2 : Basides tétrasporiques (et basidioles) clavées, bouclées.
3 : Hyphes superficielles du stipe.



Hêtres

Cette espèce cylindrée, élancée, filiforme, vient en troupes nombreuses par temps humide sur les feuilles pourrissantes des litières de feuillus. Rare à fréquent par endroits.

Dans la litière sous les hêtres.

Combe de Brochon, maille 3023D21, le 19 novembre 2016.



Peu fréquent

► Une confusion est possible avec *Typhula phaccorhiza*, mais celle-ci possède des spores plus grandes et présente à la base du pied un sclérote brunâtre. *Typhula fistulosa* semble, elle, s'être spécialisée sur tiges ou branches de feuillus.