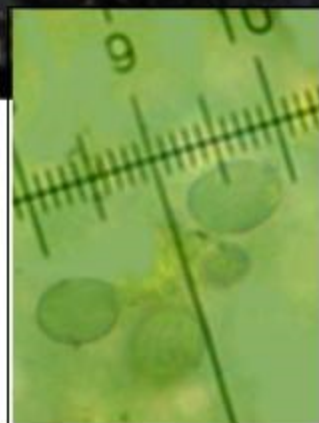


► *Amanita rubescens* Pers.



Leg JCV & det JCV



1 : Spores 8-10 x 6-7,5 µm, ovoïdes à elliptiques.



Chapeau 5-15 cm, non strié, de blanchâtre à ocre brunâtre, à flocons et plaques vélares confluentes et irréguliers, blanchâtres à crème ochracé sale. Lames rougissant par l'arête. Stipe 6-15 x 1,5-4 cm, subbulbeux, blanchâtre à brunâtre, souvent chiné, rougissant dans les blessures, surtout par le bulbe. Anneau pendant, blanc à rougeâtre. Volve nulle. Chair blanche, rougissante (blessures).



Dans la litière, sous les feuillus.

Combe Saint-Martin, maille 3023D23, le 15 juillet 2017.

► Espèce courante partout, bon comestible bien cuit (renferme des toxines hémolytiques thermolabiles). La forme *annulosulfurea*, souvent plus gracile, a l'anneau jaune.