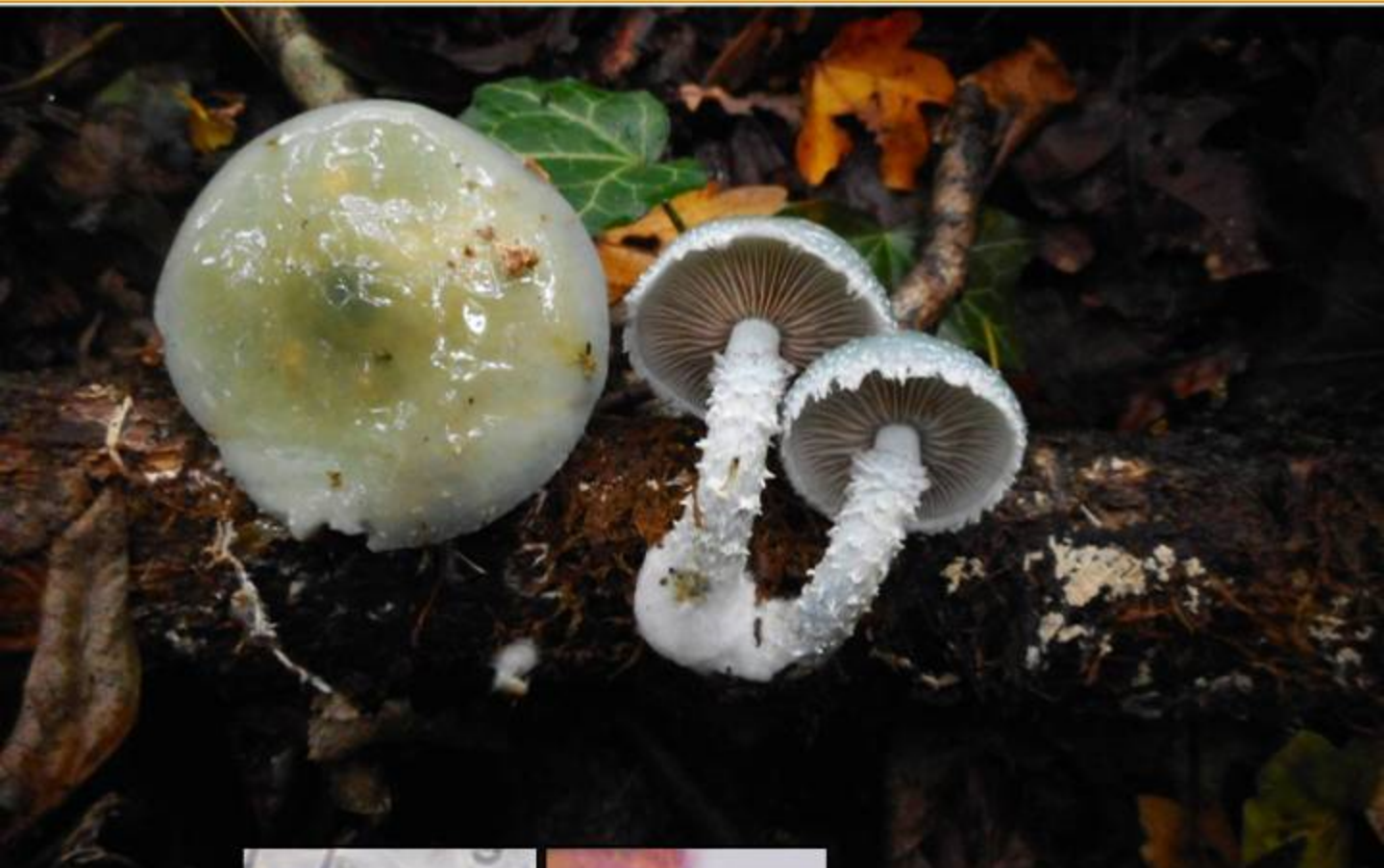
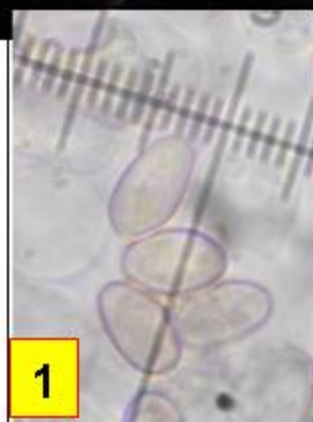


► *Stropharia aeruginosa* (Curtis) Quél.



Leg. JCV & det. JCV

Lébère



1



2

1 : Spores elliptiques, 7.9 x 4.5 µm.
2 : Cheilocystides hyalines, clavées, étranglées à capitées, 30.55 x 10.15 µm, chryso cystides fusiformes à lagéniformes et ventrues, sommet étiré, 30.55 x 10.15 µm.

Feuillus

Chapeau 5-8 cm, convexe et largement mamelonné, marge appendiculée, revêtement visqueux avec de nombreux flocons blancs englués dans le mucus surtout vers la marge, bleu vert foncé se décolorant en bleu vert pâle. Lames gris violacé, arêtes givrées de blanc. Stipe squamuleux sous un anneau membraneux bien formé mais fragile, blanc bleuté.

Sous les feuillus, dans la montée vers le Champ Sement.
Combe de Brochon, maille 3023D21, le 30 septembre 2017.

Peu fréquent

► La Strophaire vert de gris peut-être confondue avec la Strophaire bleue (*S. cyanea* = *S. caerulea*), qui en diffère par un anneau peu marqué, un voile moins abondant et l'arête des lames de la même couleur que les faces (poils d'arête absents).