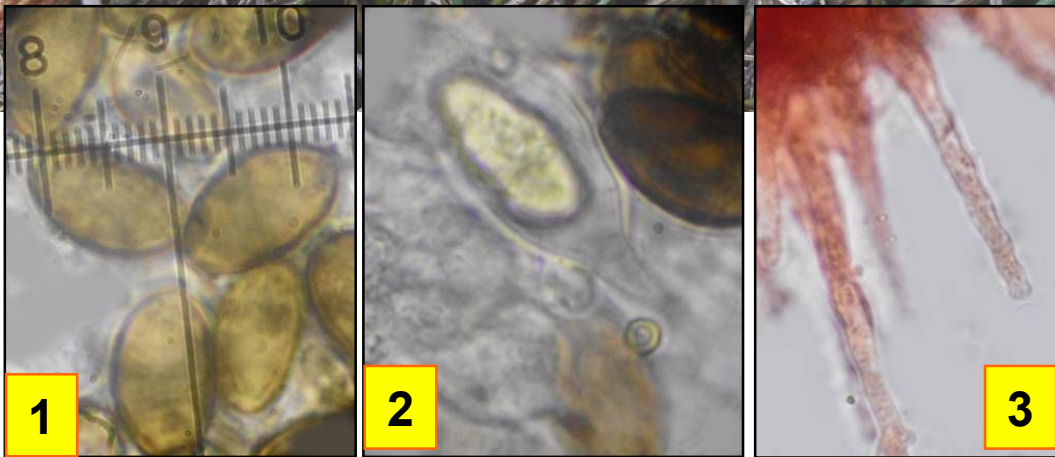


► *Protostropharia semiglobata*

502

(Batsch) Redhead, Moncalvo & Vilgalys



Pelouse



Crottin



Fréquent

1 : Spores elliptiques, pore large, 15-20 x 8-10,5 µm.

2 : Chrysocystides fusiformes à clavées ou clavées « en bulle ».

3 : Cheilocystides longuement fusiformes à lagéniformes à très long col, 45-75 x 5-10 µm.

Chapeau 2-4 cm, hémisphérique, revêtement visqueux puis brillant par le sec, paille. Lames serrées, larges, grisâtres puis brun noirâtre à reflets pourpres, arêtes blanchâtres. Stipe lisse, très faiblement squamuleux sous un anneau membraneux, blanc jaunâtre à ocracé jaunâtre pâle. Chair blanc jaunâtre, odeur et saveur faible de farine.

Dans la pelouse (*Xerobromion*), sur crottin.

Brochon, Champ Sement, maille 3023D21, le 6 décembre 2017.

► Les espèces du groupe *Psilocybe merdaria* peuvent aussi être similaires, mais ont un pied sec, des spores hexagonales plus petites et des chrysocystides absentes. *Stropharia stercoraria* est synonymisé avec *P. semiglobata*, tous ses caractères étant obscurs et contradictoires.