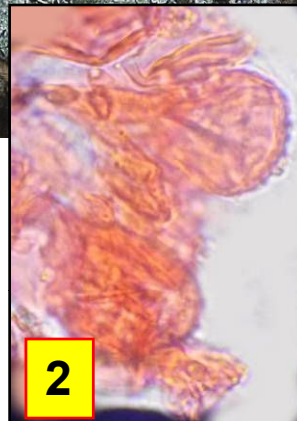
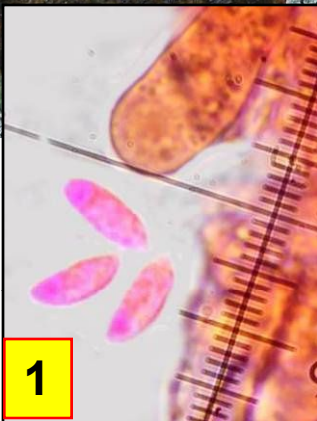




Leg. JCV & det. JCV



1 : Spores cylindriques avec un apicule très net, 8-11 x 3-4,5 µm.  
2 : Cheilocystides 20-40 x 7-20 µm, clavées à subglobuleuses, à digitations et diverticules, quelquefois ramifiés, 2-6 x 1-4 µm.

Chapeau 0,5-1,5 cm, rapidement plan-convexe et plat, un peu pruineux, marge à peine ou non striée et seulement un peu ridée, lisse, blanchâtre à brun crème pâle, brun rosâtre ou jaunâtre plus sombre au centre, entièrement coloré dans la vieillesse. Lames un peu échancrées, assez serrées, crème à brunâtre pâle à reflets rosés. Stipe court, plus ou moins courbe, finement floconneux et même squamuleux-granuleux en bas, 0,5-2 x 0,05-0,1 cm, crème en haut, brun rougeâtre sombre vers l'extrême base.

Sur brindilles de feuillus.

Combe de Brochon, maille 3023D21, le 20 décembre 2017.

► Espèce courante partout, sur bois, plus souvent sur petites brindilles de feuillus, fréquemment sur ronces mortes, rarement sur conifères. *M. vaillantii* ressemble au Marasme des rameaux mais son chapeau est souvent pâle, ses lames moins serrées et son stipe plus brun-rouge et moins pruino-granuleux.

