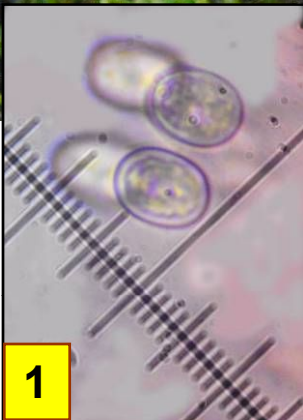




Leg. JCV & det. JCV



- 1 : Spores 6,8-9,6 x 5,1-6,4  $\mu$ m, lisses, largement ellipsoïdales.  
2 : Présence de boucles à toutes les cloisons du revêtement piléique ou presque.  
3 : Cheilocystides plus longues que chez *P. pouzarianus*, une espèce proche.

Chapeau 40-100 (120) mm, conique campanulé ; surface lisse, soyeuse brillante à mate, lardacée au toucher par temps humide, brun ocre, plus foncé au centre ; marge aigüe, lisse. Chair blanche à odeur de chiffon mouillé. Stipe fibrilleux longitudinalement, progressivement brun-gris à partir de la base et recouverte de fibrilles longitudinales blanchâtres.

Sur une grosse branche de pin, à terre.  
Champ-Sement, maille 3023D21, le 25 janvier 2018

► Cette espèce est caractérisée par la présence de boucles à toutes les cloisons des hyphes piléiques, le revêtement d'aspect lisse, à son toucher gras ou lardacé, un peu comme *Collybia butyracea*. Espèce précoce mais poussant également en automne. Habitat généralement sur conifères.

Bois

Pins

Peu commun