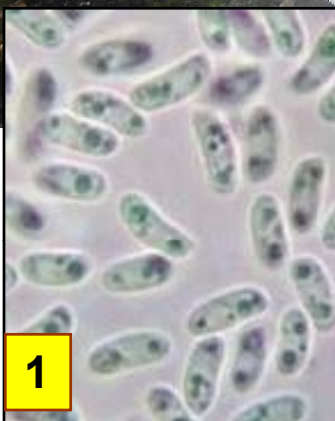




Leg. JCV & det. JCV



Bois



1

1 : Spores cylindriques, un peu arquées, 6-7 x 22,5 µm.



Feuillus

Chapeau 2-6 cm, convexe puis plan-concave, marge glabre fine et ondulée, cuticule feutrée à couverte de fines écailles, brunâtre, brun jaunâtre, brun grisâtre. Tubes blanchâtres et peu décurrents de 0,2-0,4 cm. Pores petits mais assez bien visibles à l'œil nu, 2 à 3 par mm, arrondis à allongés (vers le stipe). Pied central, parfois excentrique, feutré puis lisse, 2-6 x 0,2-0,8 cm, gris brunâtre.

Sur une branche de hêtre.

Combe de Brochon, maille 3023D21, le 1er février 2018



Fréquent

► Certains auteurs classe aujourd'hui ce polypore dans le genre *Lentinus*. En attendant confirmation ou non... à comparer avec *Polyporus ciliatus* à pores minuscules à peine visibles à l'œil nu et à pied chiné et *Polyporus arcularius* à pores plus grands, anguleux, denticulés.