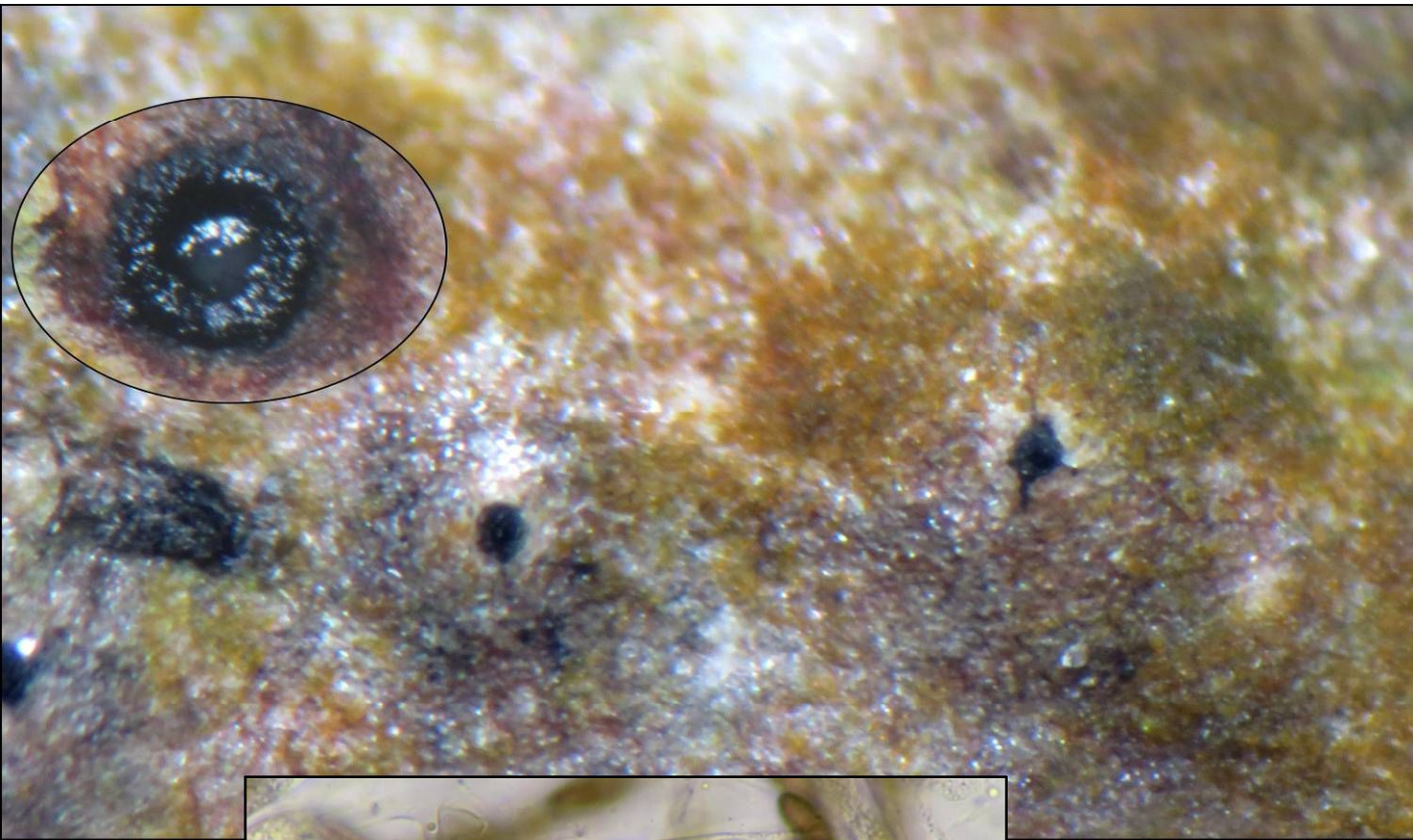
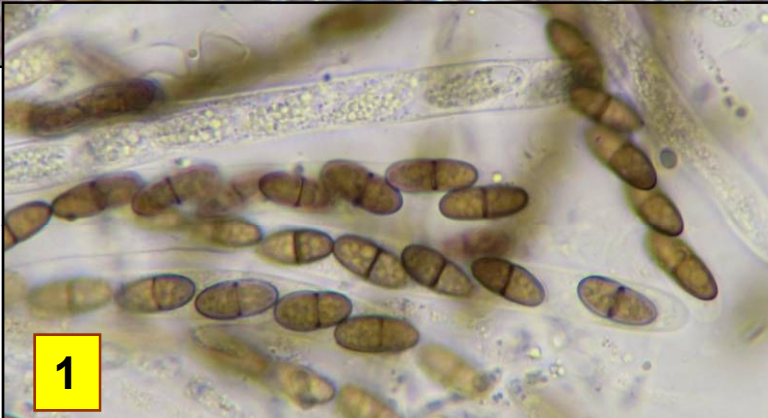


► *Amphisphaeria multipunctata*

(Fuckel) Petr.



Leg. AG & det. AG



1 : Asques cylindriques unituniqué, 125-165 x 7,5-10 μm , J+ ; ascospores brunes, ellipsoïdes, uniseptées, 15-20 x 5-7 μm .

Périthèces solitaires globuleux, noir, d'environ 300-400 μm de diamètre, immergés sous l'écorce qu'il troue par l'ostiole papillée, seule partie visible. Colonise des branches attenantes. Pas rare.

Sur érable champêtre (*Acer campestre*).

Bois Plein-de-la-Belle-Croix, maille 3023D23, le 9 janvier 2018.

► *Amphisphaeria mutlipunctata*, également nommé *A. millepunctata*, est une espèce classique de l'érable champêtre. Il rentre en compétition avec les espèces du genre *Massaria*. A la loupe, il est nettement plus discret que les ascomes de *Massaria* plus gros, et ne fait quasiment pas de boursoufflures. L'écorce est cependant parfois noircie autour de l'ostiole.