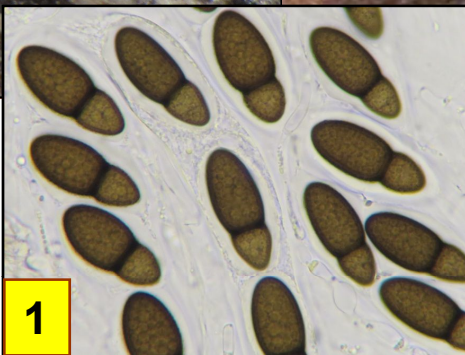
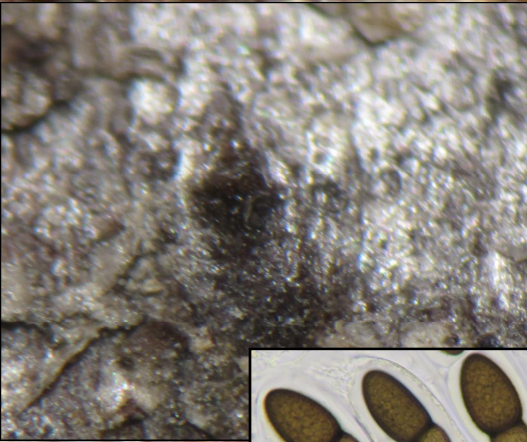
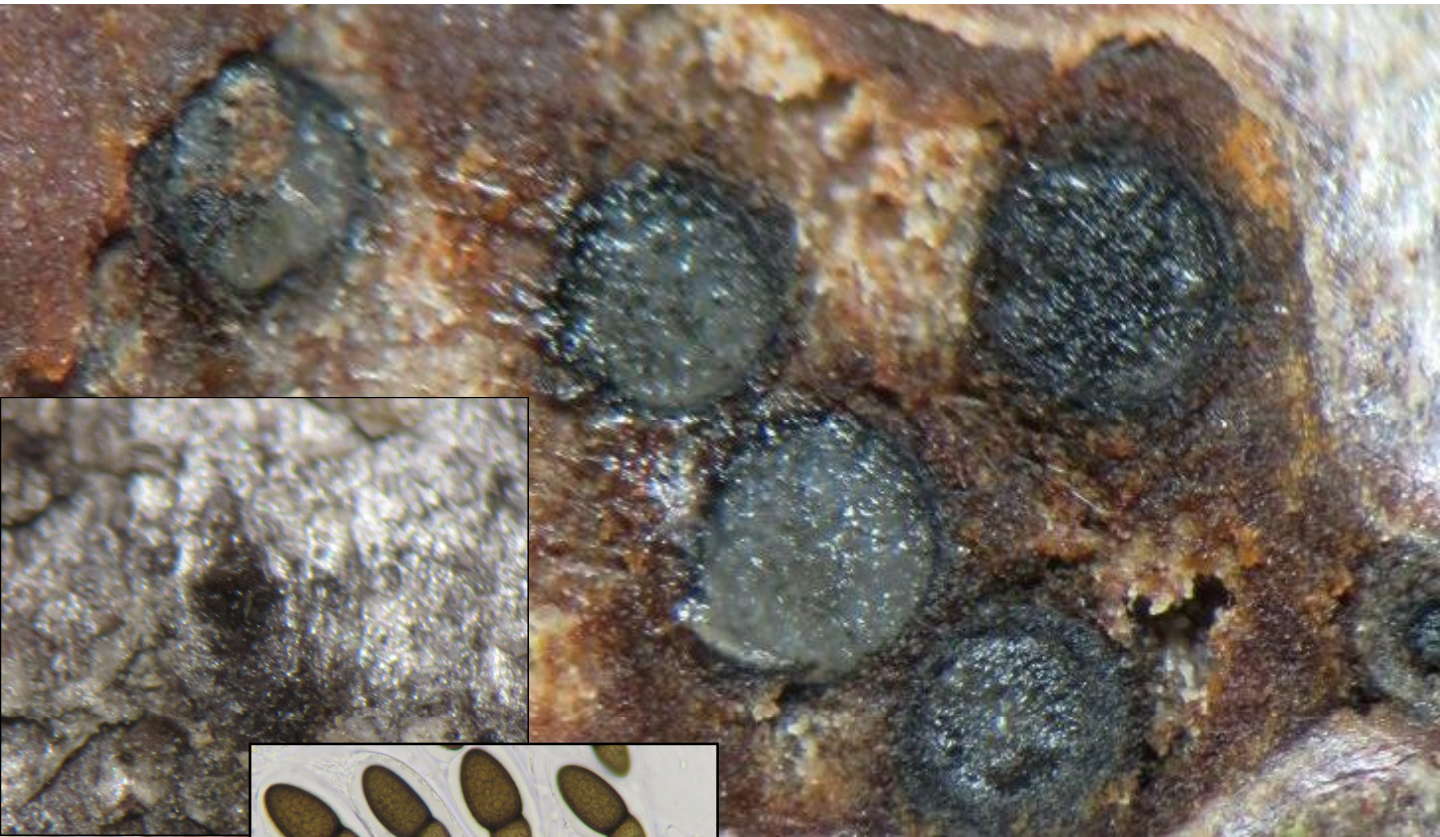


# ► *Splanchospora ampullacea*

(Pers.) Lar.N. Vassiljeva



Leg.AG & det.AG

1 : Ascospores typiques, brunes, en forme d'ampoule, c'est-à-dire composées d'une grosse cellule supérieure elliptique, et d'une petite cellule deux fois moins longue et généralement arrondie ou fusiforme, 35-50 x 12-15,5  $\mu\text{m}$ , entourées d'une gangue visqueuse de 2-3,5  $\mu\text{m}$  d'épaisseur.

Périthèces noirs, subglobuleux de diamètre avoisinant le demi-millimètre, isolés à parfois coalescents, immergés sous l'écorce dans le parenchyme, ne laissant paraître à la surface que l'orifice de l'ostiole. Fréquent.

Sur tilleul (*Tilia* sp.).

Combe Chaudron, maille 3023D23, le 16 mars 2018.

► Pyrénomycète classique du tilleul, appelé encore il y a peu *Splanchnonema ampullaceum*. Cependant il n'est pas simple à détecter puisqu'immergé sous l'écorce dans le parenchyme ; il n'est visible qu'en raison des boursouflures qu'il engendre. De plus, il partage les branches parfois avec un autre pyrénomycète, *Hercospora tiliae*, lui-même parasité par deux espèces très proches de *S. ampullacea*, à savoir *Helminthosporium oligosporum* et *H. tiliae* qui possèdent des stades sexués de type *Splanchnonema*. La microscopie est donc indispensable pour une détermination exacte.

Branche

Tilleul

Fréquent