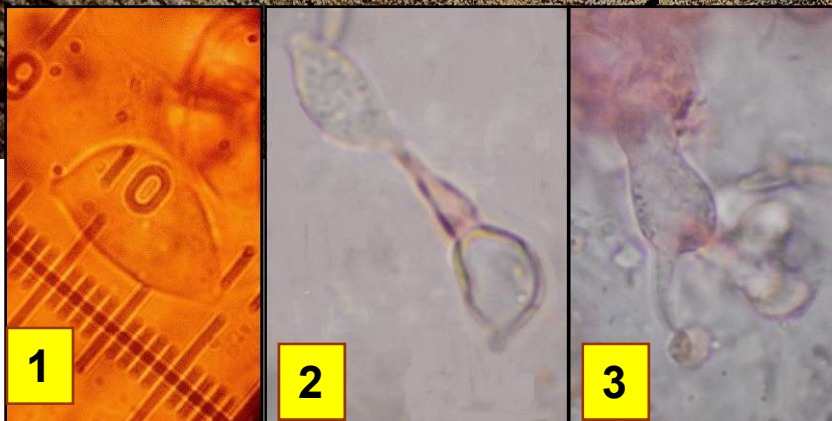


► *Rhizoctonia fusispora*

(J. Schröt.) Oberw., R. Bauer, Garnica & R. Kirschner



Leg. JCV & det. JCV

Bois mort

1

2

3

1 : Basidiospores fusiformes à citrifformes, lisses, hyalines, guttulées, 10-15 (24) × 6-8 µm.
 2 : Des basidiospores normales naissent des spores secondaires, dites par répétition.
 3 : Basides cylindriques à brièvement clavées, non bouclées, 18-23 x 9-11 µm avec (2) 4 stérigmates longs de 15 (20) µm.

Fructification entièrement résupinée, lâchement fixée au substrat et formant des revêtements très minces de quelques centimètres de diamètre. Surface floconneuse, ouateuse, blanchâtre à crème, avec, parfois, une teinte olive. Marge indéterminée. Consistance ouateuse, molle.

Sur une branche morte, pourrissante, de tilleul.
 En bout de Combe Lavaux, maille 3023D12, le 21 mai 2018.

► Il semble exister trois morphotypes d'une même espèce que certains auteurs n'hésitent pas à fusionner : si l'on tente de les séparer, outre l'espèce plutôt rare *Rhizoctonia ochracea*, il existe deux autres taxa : l'un est *Rhizoctonia fusispora*, l'autre *Tanatephorus brevisporus*.

Première mention régionale