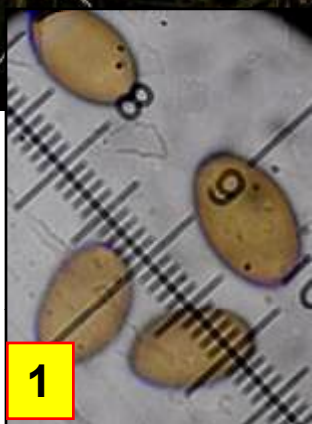




Leg. JCV & det. JCV



Pelouse



1



2

1 : Spores elliptiques, pore net, 11-14 x 7-8 μ m.

2 : Cheilocystides vésiculeuses à lagéniformes, 35-50 x 15-25 μ m, pleurocystides semblables, 35-45 x 20-25 μ m.



Xerobromion

Chapeau 5-10 cm, hémisphérique puis convexe, marge infléchie avec des lambeaux du voile au début, revêtement lisse puis ridulé et devenant fortement craquelé avec l'âge, blanchâtre. Lames peu serrées, larges, adnées à émarginées, gris lilacin pâle puis brunâtres. Stipe prumineux à fibrilleux, anneau blanc et déchiré, peu strié, fragile et se réduisant à une zone annulaire, Chair blanchâtre, saveur faiblement amère à douce, odeur faible (ou nulle) vaguement de farine ou de cacao.

Çà et là dans la pelouse (*Xerobromion*).

Brochon, Champ Sement, maille 3023D21, le 4 juin 2018.



Fréquent

► Espèce voisine, *Agrocybe praecox* est plus beige carné, il possède un anneau mieux formé, a une saveur nette de farine et des spores plus petites. Est signalée une variété *xanthophylla* à lames jaunâtres dans la jeunesse que nous n'avons pas encore repérée.