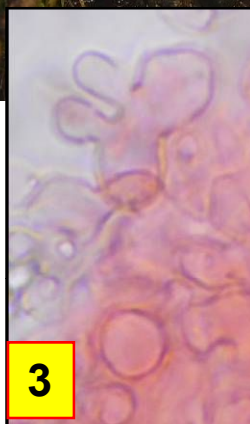
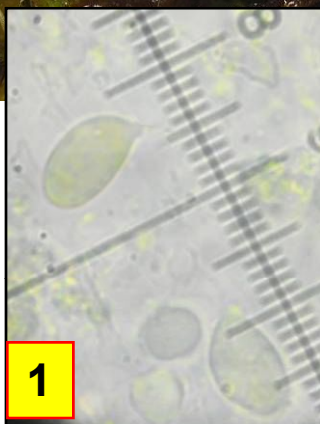


Leg. JCV & det. JCV



- 1 : Spores 10-12 x 5-6,5 µm, cylindriques à elliptiques.  
2 : Cheilocystides à sommet lisse ou avec protubérances, à base allongée.  
3 : Epicutis constitué d'hyphes ramifiées et diverticulées.

Chapeau 13-35 mm, d'abord hémisphérique, puis plan, lisse, opaque, noisette, puis crème rosâtre pâle, marge lisse. Lames espacées, ventrues, adnées, blanchâtres. Pied 2-3,5 x 20-50 mm, tendant à s'élargir de bas vers le haut, pruneux-velouté sur toute la longueur, noisette, brun-noir à partir de la base, couverte de rhizomorphes marron.

Pelouse, en bordure du marais temporaire.  
Le Plain-des-Essoyottes, maille 3023D12, le 13 juin 2018.

► Ce Marasme est peu connu et de création assez récente (2000), quelques récoltes récentes ont permis d'affiner un peu mieux les limites de cette espèce. Proche, *M. carneopallidus* en diffère par une couleur du chapeau différente et des caractères microscopiques autres.

Pelouse sèche

Xérobromion

Très rare