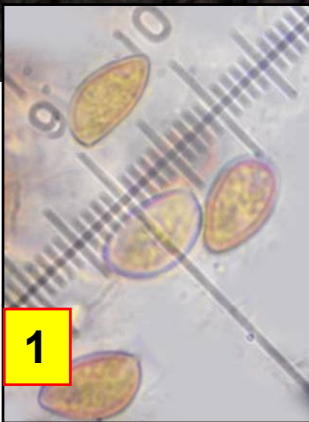


Leg. JCV & det. JCV



1 : Spores amygdaliformes à sommet un peu étiré, 9-11 x 5-7 µm.  
 2 : Cystides muriquées, lagéniformes à fusoides ou ventrues, 45-75 x 10-22 µm, paroi faiblement jaunâtre dans l'ammoniaque, x 1-2 µm.

Feuillus

1

2

Chapeau 2-4 cm, conique puis convexe, plan-convexe et bassement mamelonné, revêtement glabre ou fibrillo-vergeté puis finement fissuré radialement et un peu excorié, brun foncé au disque, beige ocracé vers la marge jusqu'au blanchâtre. Lames plus ou moins ventrues, beige pâle, arêtes blanchâtres. Stipe un peu flexueux, soyeux à fibrillé, non cortiné, non pruneux, 3-5 x 0,3-0,5 cm, blanchâtre à ocracé pâle. Chair blanchâtre, un peu rosâtre au sommet du stipe, pratiquement inodore.

Litière

Dans la litière, sous les charmes.

Combe Saint-Martin, maille 3023D14, le 15 juin 2018.

Peu fréquent

► L'*Inocybe phaeodisca* se reconnaît à sa silhouette élancée, à sa taille relativement petite, à son pied méchuleux et à son chapeau d'aspect bicolore, nettement plus sombre au centre. La var. *diosma* dégage une forte odeur de géranium des fleuristes (*Pelargonium*) et la var. *geophylloides* Kühner est entièrement blanchâtre.