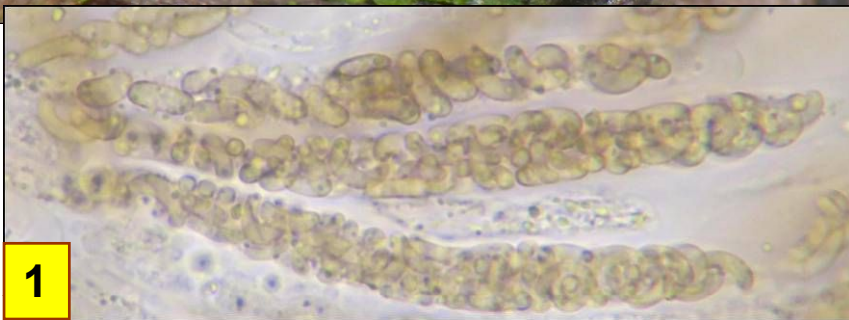
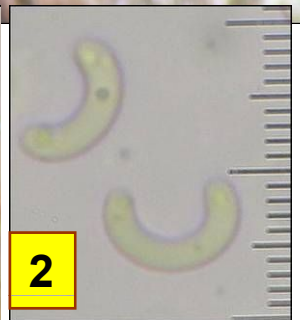




Branche



1



2

Leg. AG & det. AG

1 : Asques unituniqués, multispores, partie sporifère mesurant environ 70-80 x 7-12  $\mu\text{m}$ .  
2 : Ascospores jaune pâle, allantoïdes à fortement arquées, 7-8 x 2  $\mu\text{m}$ .



Chêne

Stromas noirs, pulvieux à presque hémisphériques, parfois coalescents, immergés sous l'écorce puis la déchirant pour finir érompants. Surface ruguleuse, sillonnée, ponctuée par des ostioles difficilement repérables. Fréquent.

Sur chêne (*Quercus petraea*).

Combe Chaudron, maille 3023D23, le 16 mars 2018.



Fréquent

► Pyrénomycète classique du chêne. Parmi les *Diatrypella* (*Diatrypaceae* multispores), *D. quercina* se distingue des autres espèces par des spores nettement plus arquées. Ainsi, assuré que le substrat est du chêne, on ne peut le confondre avec *D. favacea*, espèce du genre plus répandue, car plus ubiquiste (observée sur un certain nombre de feuillus, mais jamais sur chêne). Néanmoins une étude microscopique sera nécessaire. A été aussi observé sur saule.