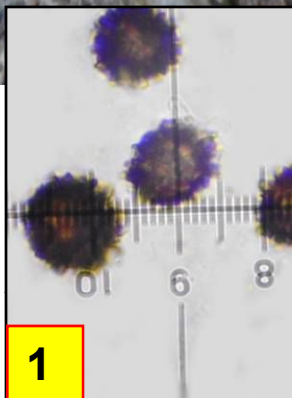




Leg. & det. JCV



- 1 : Spores rondes, (10)11-13(17) μm de \varnothing avec l'ornementation d'épines coniques (2 μm).
2 : Fines écailles, régulières, aréolées, tapissant l'enveloppe du chapeau.

Le pied du Scléroderme aréolé se présente comme un pseudostipe assez court, fait de cordons mycéliens agglomérés. On le rencontre au sol, en lisière de forêts, talus, sentiers, sous feuillus ou conifères.

En bordure de sentier, sur la terre nue.

Le Plain-des-Essoyottes, maille 3023D12, le 19 juillet 2018.



► Les caractères macroscopiques ne distinguent pas cette espèce de *Scleroderma verrucosum*, très souvent confondu. Pourtant ce dernier dispose d'un pied bien plus développé; les écailles du périidium sont fines, irrégulières, non aréolées et les spores, plus petites mesurent 8-11,5(13,5) μm . Toxique, *S. areolatum* provoque vomissements, diarrhées, et peut mener à la syncope .