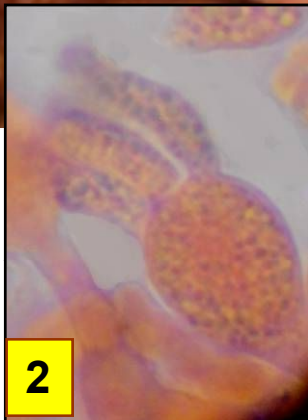
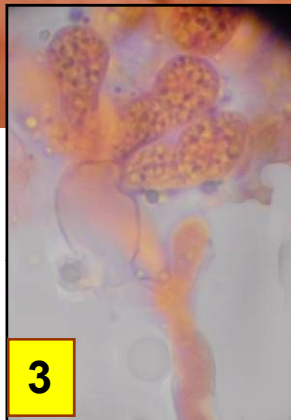


1



2



3

Leg. P.Cy. & det.JCV



- 1 : Spores subrondes, ovales, lisses, 6-8 x 5-6,5 µm, guttulées.  
2 : Hypobaside, ovales à clavées.  
3 : Epibasides au nombre de quatre, ovales à piriformes.

Fructifications sous forme d'enduit très mince, céracé mou, d'un beau rose, se décolorant sur le sec, formé d'abord de grêles cordonnets réticulés puis en membranule continue. Marge irrégulière, nettement limitée ou plus ou moins indéterminée.

En bordure de sentier, sous une branche morte.  
Combe Saint-Martin, maille 3023D23, le 5 novembre 2018.

► Le genre *Tulasnella* accueille les espèces de champignons produisant des basidiocarpes (fructifications) ayant des basides présentant des stérigmates très enflés. Les spores subrondes et la couleur rose conduisent à l'espèce *T. violea*, telle que décrite par Bourdot.