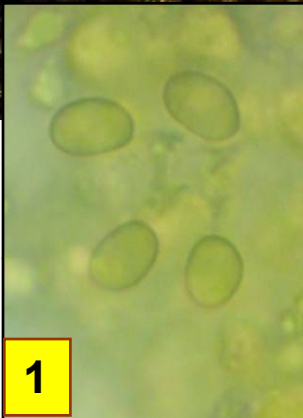


Leg. JCV & det. JCV



1



2

1 : Spores 5,6-7,3 x 2,8-3,8 μm , ovoïdes, amyloïdes.

2 : Cheilocystides clavées à subcylindriques, à sommet largement arrondi, lisses.

Chapeau 25-50 mm, conique puis plat, hygrophane, jaune soufre avec le centre plus ou moins rougeâtre; lames adnées à subdécurrentes grisâtres; pied long, cylindrique, gris rougeâtre; odeur raphanoïde; spores amyloïdes.

En bordure de buis défeuillé par la pyrale, dans la mousse.
Plain des Essoyottes, maille 3023D23, le 5 novembre 2018.

► *Mycena luteovariegata*, d'abord considéré comme une forme de *M. pura*, a été élevé au rang d'espèce après analyse en phylogénie moléculaire. Ce taxon est caractérisé par sa teinte jaune, ses petites spores et sa venue en pelouse sèche.

Pelouse sèche

Xérobromion

Peu fréquent